

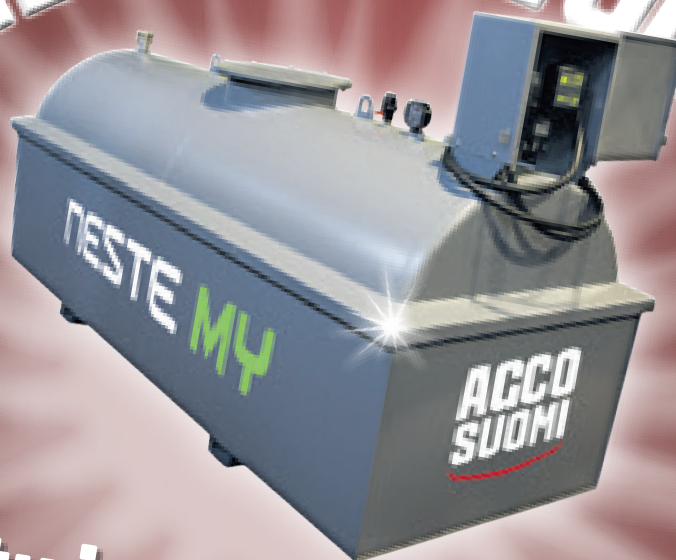
# AGCO SUOMI

# 2024 SYYSKATALOGI

Helsingin  
Maatalouskonemessujen



## MESSUARVONTA



### Osallistu ja voita huipputuote!

Linkki arvontaan löytyy takasivulta >



**THE BOSS**  
Uusi Valtra S-sarja | s. 14



**FENDT 700 Gen7**  
s. 18



**SYTYKKEELLÄ**  
tuli tuli | s. 31



**VALTRA COLLECTION**  
Uutuusia | s. 12



**OFA-KETJUT**  
-20 % | s. 7

**AGCO  
SUOMI**

# SUORITUSKYKYÄ AIDOSTA KUMPPANUUDESTA

# AGCO SUOMI

www.agcosuomi.fi



## TULE TAPAAMAAN MEITÄ HELSINGIN MAATALOUSKONEMESSUILLA

Suomen maatalouskonealan markkinajohtajana esiinnyimme Helsingin Maatalouskonemessuilla 17.–19. lokakuuta laajalla osastolla. Osastollamme on mahdollisuus tutustua esimerkiksi Valtran uuteen S-sarjaan sekä Fendtin 600- ja 700 -sarjoihin.

AGCO Suomen osastolla pääset myös keskustelemaan tehtaan asiantuntijoiden kanssa ja voit hyvin todennäköisesti tavata myös oman, paikallisen kone- ja varaosamyymäsi. Messuilla on vahva edustus AGCO Suomen myyntipisteistä kautta maan sekä edustamiemme merkkien päämiehiltä.

Helsingin Maatalouskonemessut on alan ykköstapahtuma ja AGCO Suomi on satsannut messuihin sen mukaisesti. Tarjolla on niin tietoa, viihdettä, uutuuksia, tarjouksia kuin myös perinteinen arvonta tuhansien eurojen huippupalkinnolla.

Päättävä satokausi on sujunut suurimmassa osassa maata vähintäänkin kohtalaisen hyvin. Odotamme tämän näkyvän sekä messuilla että myymälöissämme lisääntyneinä kävijämäärinä ja positiivisena vireenä.

Kehitämme parhaillaan AGCO Suomen myymälöitä entistäkin houkuttelevammiksi ja toimivammiksi. Paikallisilla myyntipisteillä ja tiheällä huoltoverkostolla on tärkeä rooli siinä, että asiakkaamme saavat hyvää palvelua kaikkialla Suomessa.

Nyt on juuri oikea aika varautua syksyyn ja alkavaan talveen. Myös me olemme valmistautuneet ja myymälöissämme on suuret valikoimat esimerkiksi työ- ja lisävaloja, käynnistysakkuja, tieteriä ja tappeja, lumiauroja ja -linkoja, kauhoja, hiekoittimia, lumiketjuja, talvityövaatteita sekä muita talvisissa töissä tarvittavia varusteita. Monista tuotteista löydät hyvän tarjouksen tästä lehdestä tai messuosastoltamme Helsingin Maatalouskonemessuilla.

Syysterveisin,

**Kimmo Kokkonen**

AGCO Suomen markkinointipäällikkö

### AGCO Suomi lyhyesti

AGCO Suomi on valtakunnallinen maatalouskonekaupan ketjuliike, joka palvelee niin maanviljelijöitä, urakoitsijoita, mökkiläisiä kuin kaupunkilaisiakin. AGCO Suomi Oy syntyi reilut 10 vuotta sitten, kun aiemmin vain Valtran traktoreita myyneet liikkeet ottivat valikoimiinsa Fendt-traktorit ja hieman myöhemmin Sampo-puimurit. Tämän jälkeen valikoima on jatkuvasti laajentunut ja käsittää nykyisin jo tuhansia tuotteita. Valtra-juurien ansiosta AGCO Suomen myymälät ja niiden valikoima tunnetaan hyvin maaseudulla. Kasvaneen valikoiman avulla pystymme nykyisin palvelemaan myös kaupunkien omakotiasujia, mökkiläisiä, haja-asutusalueilla asuvia ja muita, jotka haluavat tehdä asioita omilla käsillään. Tule vierailemaan jossain 20 myymälästämme Porista Joensuuhun tai Rovaniemeltä Espooseen. Tutustu valikoimiin ja katso parhaat tarjoukset tästä lehdestä.

### Tässä lehdessä

- 2** Pääkirjoitus
- 3** Voiteluaineet
- 4** AKU-vaunut
- 6** Peruutuskamerat
- 7** Varusteet
- 8** Käynnistysakut
- 9** Varusteet
- 10** Valot
- 12** Valtra Collection
- 14** Valtra
- 15** Valtra-traktorimallisto
- 16** Valtra Smart Farming
- 18** Fendt-traktorimallisto
- 19** Fendt 600 -sarja
- 20** Fendt-heinätyölaitteet
- 22** Sampo Rosenlew -puimurimallisto
- 24** FMG-tienhoitotuotteet
- 26** Uddeholm-kulutusteräskset
- 27** Materiaalien käsittely
- 28** Kesla-traktorivarusteet
- 30** Polttopuun teko / JAPA
- 32** AGCO Suomen toimipisteet ja sopimushuollot

### AGCO SUOMI • SYYSKATALOGI 2024

#### Julkaisija

AGCO Suomi Oy  
Valmetinkatu 2, 44200 Suolahti

#### Toimitus

Kimmo Kokkonen, Petteri Väisänen,  
Niina Vainio, Pekka Piirainen, Susanna Arisalo,  
Laura Viitamäki ja Markkinointiviestintä Pitenius Oy

#### Ulkoasu ja taitto

Grafiikka Puikkonen Oy

#### Paino

Grano 2024

#### Valokuvat

Valtran arkisto  
AGCO Suomen arkisto ja päämiehet

Hinnat ovat voimassa 31.10.2024 asti ellei toisin mainita, tai niin kauan kuin tavaraa riittää. Osa tuotteista voi olla toimitusmyyntinä. Varmista saatavuus AGCO Suomen pisteeltä.

Kuvat ovat suuntaa antavia. Oikeudet muutoksiin pidätetään.

**Hinnat sisältävät arvonlisävero 25,5 % ellei toisin mainita.**

Hinnat ovat AGCO Suomi Oy:n toimipaikkojen hintoja.



Valtra on AGCO-yhtymän kansainvälinen tuotemerkki.



## VALTRA VOITELURASVAT



### VALTRA GREASE 115163

- Pyöränlaakerien, nivelakseliin ja alustan voitelukohteisiin
- Laajat käyttökohteet
- Hyvä mekaaninen kestävyys
- Hyvä korroosion suoja

**TARJOUS!**  
**42 €**/12 kpl  
**3,80 €**/kpl

### VALTRA XT GREASE 115263

- Raskaan kaluston pyöränlaakereiden, kardaanien ja alustan voitelukohteisiin.
- Hyvä korkeissa lämpötiloissa
- Korkea kuormankantokyky
- Hyvä korroosiosuoja
- Suorituskykyisempi kuin litium perustaiset yleisrasvat

**TARJOUS!**  
**61 €**/12 kpl  
**5,50 €**/kpl

### VALTRA RED GREASE 115363

- Nivel tappien rasvavoiteluun ja liukulaakereihin, **Ei pyörän laakereihin.**
- Erittäin hyvä vedensietokyky ja korroosiosuoja
- Raskaan iskumaisen kuormituksen kesto
- Erinomainen kiinnitarttuvuus

**TARJOUS!**  
**53 €**/12 kpl  
**4,90 €**/kpl



### VALTRA CPL GREASE 115420

- NLGI 00
- Puolijookseva rasva keskusvoitelujärjestelmiin
- Korkea kuormankantokyky
- Hyvä pumppautuvuus kylmässä
- Hyvä korroosiosuoja

**169 €** 18 kg



### Paineilmakäyttöinen RASVAPUMPPUSARJA S.156545

- Paineilmakäyttöinen MecLube-rasvapumppu
- Puristussuhde 60:1
- 1600 g / min (6 bar, max 8 bar)
- Tulo / poisto liitäntä BSP F 1/4 G
- 3 metrin R2-letku 1/4" M-F
- 4-leukainen liitin
- 18–30 kg rasva-astioille
- Halkaisija 260–320 mm

**TARJOUS!** **495 €**  
Norm. 808 €



### TYNNYRIKÄRRY S.156557 pyörillä + pumpulla

- 180–220 kg tynnyreille
- Paineilmatoiminen öljypumppu, 25 l / min
- 3 metrin letku
- Digitaalipistooli

**TARJOUS!** **890 €**  
Norm. 1134 €

### Maailman paras rasvaliitin!

S.163154 tai S.163155

### "Lukkiutuva" RASVALIITIN 1/8" BSP tai M10

- **Nopea:** liitin lukitaan rasvanippaan yhdellä napsauksella
- **Kätevä:** pienen kokonsa ansiosta sitä on helppo käyttää pienissäkin tiloissa
- Helpottaa rasvapuristimen käyttöä, kun rasvaliitintä ei tarvitse pidellä



**TARJOUS!** **39 €**  
Norm. 68–76 €



### Ladattava RASVAPRÄSSI 12 V 1726–87105

- 12 V
- 450 bar / max
- 2 kpl 1500 mAh NiMH-akkua
- Verkkovirtalaturi

**TARJOUS!** **139 €**  
Norm. 207 €



### Lincoln RASVAPRÄSSI + LETKU FP1147

- 3-leukainen nippasuutin Ø 14 mm
- Joustava letku 460 mm

**TARJOUS!** **50 €**  
Norm. 75,80 €



### Yhden käden LINCOLN-RASVAPRÄSSI FP1134

- 450 mm joustava letku
- 150 mm jäykkä putki
- 3-leukainen nippasuutin

**TARJOUS!** **78 €**  
Norm. 85,90 €



### RASVANIPPALAJITELMA S.29897

- 110-osaa
- M6, M8, M10
- Suora, 45°, 90°

**TARJOUS!** **19 €**  
Norm. 24,85 €



# VENEET VESILTÄ AKU-trailerit syyshintaan

**Huom!**  
Tarjoustuotteita  
on rajoitettu erä.

Hinnat ovat AGCO Suomi Oy:n toimipaikkojen hintoja.



Hinnat voimassa vain varastossa oleville trailereille!

## JARRUTTOMAT TRAILERIT HITSATULLA JA UPPOSINKITYLLÄ RUNGOLLA



**Step-on lokasuojat**

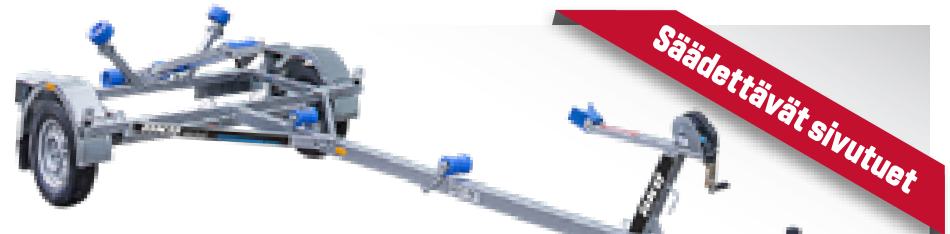
### AKU BE600-R EC0503AK

- Säädettävä vinssipukki, vinssi ja nokkakumi
- Sivutuet
- Takakeinu 2 kölrullalla
- Kantavuus 688 kg
- Kokonaispaino 825 kg
- Pituus 455 cm
- Leveys 160 cm
- Kumivääntöjousi
- Renkaat 155R13 84N M+S

**TARJOUS! 995 €**

Norm. 1190 €

30 päivän alin hinta 995 €



**Säädettävät sivutuet**

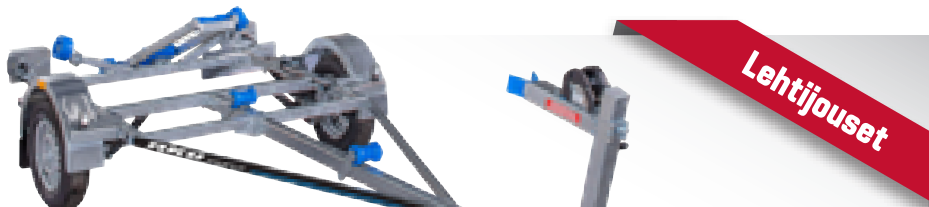
### AKU BS750-R EC0506AK

- Säädettävä vinssipukki, vinssi ja nokkakumi
- Sivutuet
- Takakeinu 2 kölrullalla
- Kantavuus 665 kg
- Kokonaispaino 825 kg
- Pituus 511 cm
- Leveys 189 cm
- Kumivääntöjousi
- Renkaat: 155/80R13 M+S

**TARJOUS! 1190 €**

Norm. 1468 €

30 päivän alin hinta 1290 €



**Lehtijouset**

### AKU BS750-L EC0573AK

- Säädettävä vinssipukki, vinssi ja nokkakumi
- 2 itsesäätyvää sivutukea
- Takakeinu 2 kölrullalla
- 2 kölrullaa
- Kantavuus 649 kg
- Kokonaispaino 825 kg
- Pituus 516 cm
- Leveys 187 cm
- Renkaat 155R13 M+S

**TARJOUS! 1290 €**

Norm. 1525 €

30 päivän alin hinta 1290 €



**Led-valot!**

### AKU BP750-L EC0507AK

- Säädettävä vinssipukki, vinssi ja nokkakumi
- Sivutuet kahdella sivupyörällä
- Takakeinu 3 kölrullalla
- 2 kölrullaa
- Kantavuus 642 kg
- Kokonaispaino 825 kg
- Pituus 545 cm
- Leveys 207 cm
- Lehtijouset
- Renkaat: 155R13 84N M+S

**TARJOUS! 1490 €**

Norm. 1696 €

30 päivän alin hinta 1490 €

## VARUSTELE VENEESI

RAM B166UN7U

### RAM X-Grip PUHELINTELIN

Soveltuu monille  
puhelimille.

- Pitävä imukuppi

**TARJOUS!**

**79 €**

Norm. 129,50 €



### Mora Robust

### HIILITERÄSPUUKKO M13200AGCO

- 3,2 mm vahva hiiliterästerä
- Monikomponenttikahva, josta saa pitävän otteen
- Tupessa AGCO-logo

**11 €**

**AGCO  
SUOMI**

**Makkonen suosittelee**  
vene kiinnitykseen  
vähintään kolmea  
kuormaliinaa!

### KUORMALIINA 40101000039447

- 1/2 tonnia
- 6 metriä
- 2-lankakoukuilla

**12,55 €/kpl**

**TARJOUS!**

**28 €/3 kpl**

30 päivän alin hinta 28 € / 3 kpl €



**AKU**

Takuu 2 vuotta

**HYVÄ LAVAVAUNU  
HAKUSSA?**

Hinnat ovat AGCO Suomi Oy:n toimipaikkojen hintoja.

Hae tarpeisiisi  
sopiva rahoitus**KULJETAT MITÄ KULJETAT – KULJETA SE AKULLA!****VAHVA KUOMUKÄRRY HYVILLÄ VARUSTEILLA****AKU CS300-LH** EC0161AKB

- Lavan koko 300 x 150 cm
- Kantavuus 578 kg
- Kokonaispaino 825 kg
- Laitakorkeus 40 cm

**TARJOUS! 2290 €**

Norm. 2825 €

30 päivän alin hinta 2290 €

Lehtijouset

**Vakiovarusteet**

- Avattavat ja irrotettavat etu- ja takalaita
- Erikoisvahvistettu takalaita
- Laminoitu vesitiivis vanerilattia
- Astinlaudat lokasuojissa
- Kippi
- 8 kiinnityssilmukkaa
- 4 kiinnityskoukkaa
- 100 cm musta kuomu asennettuna

**SOPIVAN KOKOINEN JOKA PAIKAN KÄRRY****AKU CP327-L** EC0143AKB

- Lavan koko 327 x 150 cm
- Kantavuus 527 kg
- Kokonaispaino 825 kg
- Laitakorkeus 40 cm

**TARJOUS! 2350 €**

Norm. 3261 €

30 päivän alin hinta 2350 €

Päivitetty malli!

**Vakiovarusteet**

- Avattavat ja irrotettavat etu- ja takalaita
- Laminoitu, vesitiivis vanerilattia
- Astinlaudat lokasuojissa
- Kippi
- 8 kiinnityssilmukkaa
- 4 kiinnityskoukkaa
- 100 cm musta kuomu asennettuna

**ERIKOISVARUSTELTU, ERITTÄIN VAHVA AKU CP 350-LH PRO**

SC0169AKBW

**Vakiovarusteet**

- Kokonaan hitsattu ja upposinkitty runko
- Avattavat ja irrotettavat etu- ja takalaita
- Erikoisvahvistettu takalaita
- Laminoitu vesitiivis vanerilattia
- Kippi ja kipin kaasujousi
- Astinlaudat Step-on-lokasuojissa
- Erikoisvahvistettu vetoaisa
- Vahvistettu vetopää, 1500 kg
- 2 vahvistusputkea takalaidassa
- Extravahva lehtijousiakseli, 2000 kg
- Vahvistetut C-renkaat
- 155R13C 91N M+S; vanteet 5 x 112

**Tekniset tiedot**

- Lavan koko 350 x 150 cm
- Kantavuus 509 kg
- Kokonaispaino 825 kg
- Laitakorkeus 40 cm
- Lastauskorkeus 54 cm
- Pituus 489 cm
- Leveys 188 cm
- Lehtijouset

**TARJOUS! 2790 €**

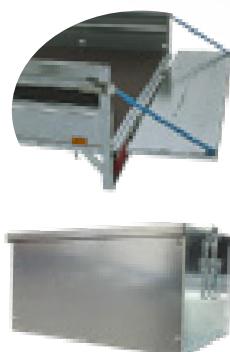
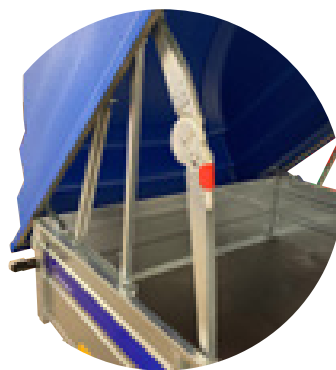
Norm. 3687 €

30 päivän alin hinta 2790 €

Päivitetty malli!

**Erikoisvarusteet asennettuna:**

- Kelkkavarustus
- Musta 100 cm kuomu
- Kipin kaasujousi
- Työkalulaatikko
- **Uutta! Takalaidan ketjut**

**LISÄTURVAA AKU-VAUNUIHIN!****AUTOMAATTINEN  
TUULIHAKA** 12867**47,40 €**

KATSO VIDEO!

**TALVIRENKAAT PERÄKÄRRYIN!**Tiesithän, että saat meiltä  
peräkärryyn talvirenkaat  
vanteineen.  
**Kysy!****AGCO  
SUOMI**

Hinnat sis. alv 25,5%. LUE LISÄÄ: www.agcosuomi.fi



# HELPOTA TYÖNTEKOA

AGCO  
Your Agriculture Company

SHOP



Hinnat ovat AGCO Suomi Oy:n toimipaikkojen hintoja.

## HUIPPULAATUISET PERUUTUSKAMERASARJAT



### DIGITAALINEN PERUUTUSKAMERASARJA

1705-0006AG

- 7" korkearesoluutiainen LCD-väri näyttö
- Kaksi kamerakanavaa (toinen kamera lisävarusteena, 1705-00067AG)

**TARJOUS! 199 €**  
Norm. 231 €



### LANGATON DIGITAALINEN PERUUTUSKAMERASARJA

1705-0008AG

- 7" korkearesoluutiainen LCD-väri näyttö
- 2 langatonta pääkanavaa
- 1 langaton CMOS-kamera (toinen kamera lisävarusteena, 1705-00005AG)

**TARJOUS! 335 €**  
Norm. 396 €



### LANGATON DIGITAALINEN HD-PERUUTUSKAMERASARJA

1705-0009AG

- 7" LCD-teräväpiirto HD-näyttö (1024 x 600)
- Sarjassa 1 langaton HD-digitaalikaamera
- Esteetön kantama noin 300 metriä!
- Lisäkamerat lisävarusteena (maksimi 4 kameraa, 1705-00095AG)

**TARJOUS! 405 €**  
Norm. 550 €

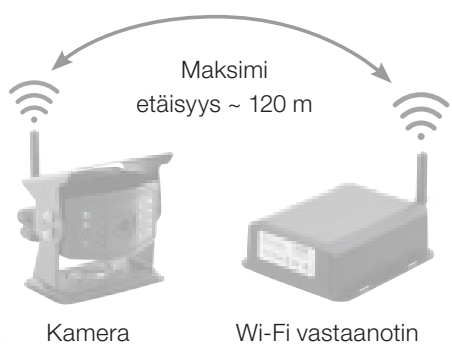
### LANGATON KAMERA

S.165969

#### Valtra SmartTouch- ja Fendt Varjo -näyttöihin

- Kytetään WiFi-vastaanottimen avulla traktorin monitoriin, et tarvitse erillistä peruutuskameran näyttöä!
- Sarja sisältää WiFi-vastaanottimen ja langattoman peruutuskameran magneettijalalla.

**TARJOUS! 299 €**  
Norm. 464,70 €



1705-00119AG

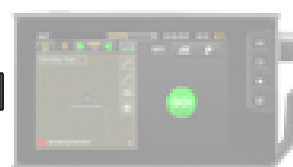
**SmartTouch-KAAPELI 48,60 €**

1705-00067AG

**PERUUTUSKAMERA 86 €**

**PAKETTITARJOUS! 119 €**

- SmartTouch-kaapelilla saat yhdistettyä peruutuskameran (1705-00067AG) suoraan Valtran SmartTouch -järjestelmään. Et tarvitse erillistä peruutuskameran näyttöä!



**Kaapeli myydään erikseen.**

**PÄIVITETTY MALLI!**

### PTO-TOOL

ACX4268620

- Jumittuneen nivelakselin irrotukseen traktorista
- Toimii myös vasarana
- Kantaan voi kiinnittää 1/2" hylsyn, jolloin toimii vääntimenä

**95,40 €**

AGCO  
SUOMI

Hinnat sis. alv 25,5%. **LUE LISÄÄ:** www.agcosuomi.fi

Sajas GROUP

OFA

KNIPEX

## VARUSTEITA &amp; TARVIKKEITA



Hinnat ovat AGCO Suomi Oy:n toimipaikkojen hintoja.

## KOTIMAISET SAJA-HARJAKIEKOT

**SUNLINE-HARJAKIEKKO** SAJ-90085

- 7 x 700 suoramalli

**STARLINE-PÄÄTYHARJAKIEKKO** SAJ-20141

- 7 x 700 kartiomalli

**BEELINE-HARJAKIEKKO** SAJ-90124

- 7 x 700 mm (sik-sak)

**KARTIOHARJA** SAJ-10166

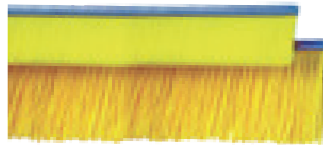
- Polypropeeni + teräslatta

**140,56 €**

7,34 €

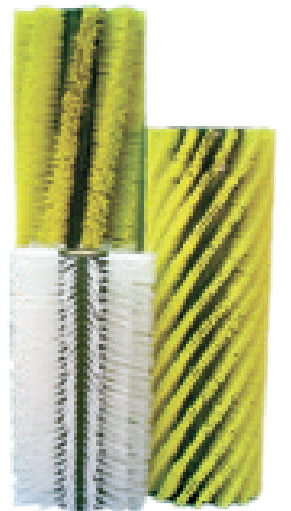
9,25 €

9,58 €



Meiltä saat myös:

- Harjalistat
- Harjavalssit
- Erikoiskartioharjat

**KYSY TARJOUS!**

## LAADUKKAAT KOTIMAISET OFA-TRAKTORI- JA LUMIKETJUT

**TAPIO 11**

- Kulutuskettinki: 11 mm kierretty
- Nasta: 11 mm
- Sivukettinki: 9 mm

**TAPIO 9**

- Kulutuskettinki: 9 mm kierretty
- Nasta: 10 mm
- Sivukettinki: 8 x 46

**EASYON 5**

- Kulutuskettinki: 5 mm
- Nasta: 5 x 10
- Sivukettinki: 6 mm

**EASYON 6.5**

- Kulutuskettinki: 6,5 mm
- Nasta: 6,5 x 12
- Sivukettinki: 6 mm

Ennakkotilaajan etu! \*  
Nyt ovh-hinnasta **-20%****OFA-liukeesteketjut on suunniteltu metsä- ja maatalouden tarpeisiin**

OFA-maatalousketjut tunnetaan metsäketjujen tapaan hyvästä pidostaan ja kestävydestään. Maatalouskoneisiin on sekä pystynastallisia liukeesteketjuja että nastattomia lumiketjuja. Maatalousketjuja löytyy lumenauraukseen, maatalous- ja metsäkäyttöön sekä kevyempiä malleja nopeampaan tieajoon.

\*Tilaa ketjut ennakkoon 30.9.2024 mennessä, saat -20% ovh-hinnasta! Etu koskee vain uusia ennakkoon tilattuja ketjuja.

## LAATUTYÖKALUJA. Vain niin kauan kuin tuotteita riittää!

**Knipex****3-OSAINEN PIHTISARJA** 674264AGCO

- Cobra 180 mm
- Cobra 250 mm
- Twingrip 200 mm

**80 €****Knipex****3-OSAINEN PIHTISARJA** 674265AGCO

- Sivuleikkurit 125 mm
- Sivuleikkurit 140 mm
- Kärkipihdit 160 mm

**70 €**AGCO  
SUOMI

Hinnat sis. alv 25,5%. LUE LISÄÄ: www.agcosuomi.fi



KATSO VIDEO!

**Scangrip Flex Wear kit** SG035811CUSTOM  
**USB-LADATTAVA OTSALAMPPU**

- Otsapannalla ja lippiskiinnityksellä
- AGCO Suomi -edition
- Jopa 150 lumenin valoteho

**40 €**



# VIRTAA VARMASTI

**VARTA**  
BY JOHNSON CONTROLS

**GLOBE**  
BY JOHNSON CONTROLS

Hinnat ovat AGCO Suomi Oy:n toimipaikkojen hintoja.



**VARTA**  
BY JOHNSON CONTROLS



**GLOBE**  
BY JOHNSON CONTROLS

## HUOLTOVAPAA VARTA-AKKU

<b>Varta Blue Dynamic, 60 Ah</b> 1810-D24 Mitat: 242 x 175 x 190 mm. Kylmäkäynnistys EN 540 A. Napaisuus: -/+ .....	<b>100 €</b>
<b>Varta Blue Dynamic, 74 Ah</b> 1810-E11 Mitat: 278 x 175 x 190 mm. Kylmäkäynnistys EN 680 A. Napaisuus: -/+ .....	<b>124 €</b>
<b>Varta Blue Dynamic, 74 Ah</b> 1810-E12 Mitat: 278 x 175 x 190 mm. Kylmäkäynnistys EN 680 A. Napaisuus: +/- .....	<b>149 €</b>
<b>Varta Blue Dynamic, 95 Ah</b> 1810-G8 Mitat: 306 x 173 x 225 mm. Kylmäkäynnistys EN 830 A. Napaisuus: +/- .....	<b>182 €</b>
<b>Varta Silver Dynamic AGM XEV, 95 Ah</b> 1810-A5 Mitat: 353 x 175 x 190 mm. Kylmäkäynnistys EN 850 A. Napaisuus: -/+ .....	<b>259 €</b>
<b>Varta Silver Dynamic, 100 Ah</b> 1810-H3 Mitat: 353 x 175 x 190 mm. Kylmäkäynnistys EN 830 A. Napaisuus: -/+ .....	<b>170 €</b>
<b>Varta Promotive HD, 110 Ah</b> 1810-I6 Mitat: 413 x 175 x 220 mm. Kylmäkäynnistys EN 850 A. Napaisuus: -/+ .....	<b>185 €</b>
<b>Varta Promotive HD, 110 Ah</b> 1810-I5 Mitat: 347 x 173 x 234 mm. Kylmäkäynnistys EN 680 A. Napaisuus: +/- .....	<b>184 €</b>
<b>Varta Promotive HD, 125 Ah</b> 1810-J1 Mitat: 345 x 172 x 285 mm. Kylmäkäynnistys EN 720 A. Napaisuus: -/+ .....	<b>198 €</b>
<b>Varta HD, 125 Ah</b> 1810-J2 Mitat: 345 x 172 x 285 mm. Kylmäkäynnistys EN 720 A. Napaisuus: +/- .....	<b>198 €</b>
<b>Varta Promotive SHD, 140 Ah</b> 1810-K8 Mitat: 513 x 189 x 223 mm. Kylmäkäynnistys EN 800 A. Napaisuus: +/- .....	<b>219 €</b>
<b>Varta Promotive SHD, 145 Ah</b> 1810-K7 Mitat: 513 x 189 x 223 mm. Kylmäkäynnistys EN 800 A. Napaisuus: +/- .....	<b>249 €</b>
<b>Varta Promotive SHD, 170 Ah</b> 1810-M9 Mitat: 513 x 223 x 223 mm. Kylmäkäynnistys EN 1000 A. Napaisuus: +/- .....	<b>252 €</b>
<b>Varta HD, 180 Ah</b> 1810-M12 Mitat: 513 x 223 x 223 mm. Kylmäkäynnistys EN 1400 A. Napaisuus: +/- .....	<b>255 €</b>
<b>Varta Promotive SHD, 180 Ah</b> 1810-M18 Mitat: 513 x 223 x 223 mm. Kylmäkäynnistys EN 1000 A. Napaisuus: +/- .....	<b>299 €</b>
<b>Varta Promotive SHD, 225 Ah</b> 1810-N9 Mitat: 518 x 276 x 242 mm. Kylmäkäynnistys EN 1150 A. Napaisuus: +/- .....	<b>345 €</b>

## GLOBE-AKKU -SUUNNITELTU POHJOISIIN OLOSUHTEISIIN

<b>Globe SMF, 60 Ah</b> 1806-56219G Mitat: 242 x 175 x 190 mm. Kylmäkäynnistys EN 540 A. Napaisuus: -/+ .....	<b>79 €</b>
<b>Globe SMF, 72 Ah</b> 1806-57285G Mitat: 278 x 175 x 175 mm. Kylmäkäynnistys EN 680 A. Napaisuus: -/+ .....	<b>98 €</b>
<b>Globe SMF, 80 Ah</b> 1806-58001 Mitat: 278 x 175 x 190 mm. Kylmäkäynnistys EN 720 A. Napaisuus: +/- .....	<b>98 €</b>
<b>Globe SMF, 100 Ah</b> 1806-60038G Mitat: 353 x 175 x 190 mm. Kylmäkäynnistys EN 830 A. Napaisuus: -/+ .....	<b>129 €</b>
<b>Globe SMF, 110 Ah</b> 1806-60528G Mitat: 347 x 173 x 234 mm. Kylmäkäynnistys EN 680 A. Napaisuus: -/+ .....	<b>147 €</b>
<b>Globe SMF, 125 Ah</b> 1806-62530G Mitat: 345 x 172 x 285 mm. Kylmäkäynnistys EN 720 A. Napaisuus: +/- .....	<b>172 €</b>
<b>Globe SMF, 125 Ah</b> 1806-62529G Mitat: 345 x 172 x 285 mm. Kylmäkäynnistys EN 720 A. Napaisuus: -/+ .....	<b>172 €</b>
<b>Globe SMF, 135 Ah</b> 1806-63541G Mitat: 514 x 175 x 210 mm. Kylmäkäynnistys EN 1000 A. Napaisuus: -/+ .....	<b>172 €</b>
<b>Globe SMF, 140 Ah</b> 1806-64020G Mitat: 513 x 189 x 223 mm. Kylmäkäynnistys EN 800 A. Napaisuus: +/- .....	<b>199 €</b>
<b>Globe SMF, 180 Ah</b> 1806-68018G Mitat: 513 x 222 x 223 mm. Kylmäkäynnistys EN 1000 A. Napaisuus: +/- .....	<b>236 €</b>
<b>Globe SMF, 200 Ah</b> 1806-68020G Mitat: 513 x 223 x 223 mm. Kylmäkäynnistys EN 1250 A. Napaisuus: +/- .....	<b>249 €</b>
<b>Globe SMF, 225 Ah</b> 1806-73011G Mitat: 518 x 276 x 242 mm. Kylmäkäynnistys EN 1150 A. Napaisuus: +/- .....	<b>269 €</b>

## Micro Bright S.167700 LED-MAJAKKAVALO

- Kirkas
- Kompakti
- Erittäin kestävä
- 36 lediä
- Joustotappikiinnitys
- Suojausluokka: IP67
- Kokonaiskorkeus 124 mm
- ECE-luokitus:  
Reg 10, Reg 65



KATSO VIDEO!



**TARJOUS! 89 €**  
Norm. 122 €

S.170534

## LED-MAJAKKAVALO

- Joustotappikiinnitys
- 24 lediä
- Suojausluokka: IP68
- ECE-luokitus:  
Reg 10, Reg 65



**TARJOUS! 29 €**  
Norm. 63,30 €

**AGCO  
SUOMI**



## Agriwipes S.152151 PUHDISTUSPYYHKEET

Helppo ja nopea ratkaisu käsien, työkalujen ja pintojen puhdistukseen.



**TARJOUS!**  
**8,35 € /kpl**

**TARJOUS!**  
**38 € /6 kpl**  
Norm. 50,10 €

Hinnat sis. alv 25,5%. **LUE LISÄÄ:** www.agcosuomi.fi





## UUTUUS!

## PEILIEN RST-SUOJAT S.167945

- Suojaa peilit rikkoutumiselta
- Parantaa koneen ulkonäköä!
- Oikea ja vasen
- Tukeva kiinnitys

**TARJOUS! 129 € / pari**  
Norm. 169 €

KATSO VIDEO!



## MUKAVUUTTA TOIMISTOON



## Grammer

## ILMAISTUIN MSG95G/721 G1248637

- Joustomatka 100 mm
- Pituussäätö 210 mm
- Portaaton kork. säätö 60 mm
- Pituusvaakajousitus
- Selkänojan kallistus
- Taittavat käsinojat
- Manuaalinen painon säätö 50–130 kg
- Istuintyydyn leveys 480 mm

**TARJOUS! 899 €**  
Norm. 930 €



## ProBoss AS4550

## ILMAJOUSITETTU ISTUIN 6948804550

- Pituusvaakajousitus
- Portaaton korkeuden säätö
- Säädettävät Comfort Plus -käsinojat
- Säädettävä selkänojan jatke
- Kierro, maks. 20° oikealle/vasemmalle
- Istuintyydyn syvyyden säätö
- Istuintyydyn kaltevuuden säätö
- Ilmajousitus 12 V kompressorilla
- 5-portaisesti säädettävä vaimennin
- Istuintyydyn leveys 550 mm
- Lämmitys (3-portainen)

**TARJOUS! 1490 €**  
Norm. 1856,15 €

## AGCO SHOP -PIKAISTUINSUOJAT

Erittäin kestävästä ”työvaatekankaasta” valmistetut yleismalliset pikaistuin suojat henkilö- ja pakettiautojen istuimiin (myös istuimiin, joissa on Airbag) sekä Valtra- ja Fendt-traktoreihin. Vesipesun kestävä (60°C) materiaali: polyesteria 70 %, puuvillaa 30 %. Avainlipputuote – tuotteen ostamalla tuet kotimaista työtä.



## HENKILÖ- JA PAKETTIAUTOON

- Airbag-malli
- AGCO Suomi -logo s1000
- Valtra-logo s1004
- Fendt-logo s1005

**45,25 €**

## TRAKTORIIN

- Valtra-logo s1001
- V-logo s1002
- Fendt-logo s1003

**35,70 €**



UUTUUS!



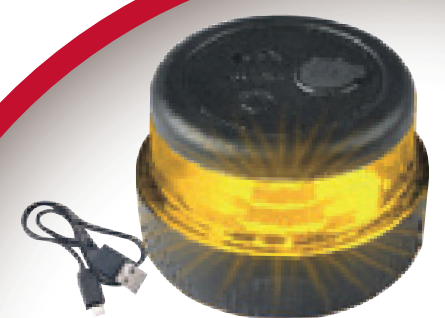
## VALTRA-radio (Bluetooth, USB) S.171093

## FENDT-radio (Bluetooth, USB) S.170576

- FM- ja AM -radio
- Pysyvä muisti kaikille asetuksille ja ominaisuuksille
- Bluetooth Voice Dialing (yhteensopiva älypuhelin vaaditaan)
- Bluetooth Audio Streaming & Control (A2DP, AVRCP)
- Bluetooth iPhone automaattinen -paritus
- Bluetooth 2 Phone Full-Time -yhteys
- Bluetooth Hands-Free
- Lyhyt runko helppoon asennukseen
- Matala valmiustilan akunkulutus
- USB 1.5 A -lataus

## TARJOUS!

**259 €** Norm. 280,50 €



## LED-VAROITUSMAJAKKA S.165412

- Magneettikiinnitys
- USB-lataus
- Suojausluokka: IP65
- 5 tunnin toiminta-aika

**TARJOUS! 20 €** Norm. 28,90 €



# PÄIVITÄ KONEESI VALOT LED-AIKAAN!

AGCO  
Your Agriculture Company

SHOP

Hinnat ovat AGCO Suomi Oyn toimituspaikkojen hintoja.



Katso valojen  
päivitys  
8450 Valtraan.



## LED-AJOVALOSSA ON VOIMAKKAAMPI JA PIDEMMÄLLE ULOTTUVA VALOKUVIO

**UUTTA!**

**LED-YLÄAJOVALOT**  
Valtran 4- ja 5-sarjaan

**Osta nyt  
pakettina 4 valoa!**

**YHTEENSÄ 350 €**



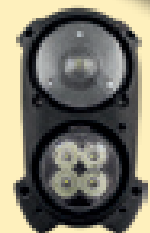
**2 x LYHYET AJOVALOT** 1605-NS3501AG

- Valoteho (teoreettinen / mitattu): 2100 / 700 lumenia
- Väriämpötila 5000 K
- E-hyväksyntä: R10, R149
- Häiriösuojaus: CISPR25, luokka 4

**2 x PITKÄT AJOVALOT** 1605-NS3502AG

- Valoteho (teoreettinen / mitattu): 4800 / 4100 lumenia
- Suojausluokka: IP68
- E-hyväksyntä: R10, R149
- Häiriösuojaus: CISPR25, luokka 4

**E9-hyväksytty!**



Valot asennetaan alku-  
peräiseen valokoteloon.  
Kotelo myydään  
tarvittaessa erikseen.

**LED-AJOVALO** (3900 lumenia) 1605-NS3500AG

- Koko: 3x5 tuumaa
- Käyttöjännite: 9–32 V
- Valoteho: 3900 lm (teoreettinen) / 2064 lm (mitattu)
- Nimellisteho, ajovalo: 1 x 30 W LED
- Nimellisteho, kaukovalo: 4 x 5 W Osram LED
- Pysäköintivalo (päiväajovalo): 12 x 1 W LED
- E-hyväksyntä: R149, R148, R10
- Häiriösuojaus: CISPR 25, luokka 4
- Suojausluokka: IP68
- Ref. 12,5
- Liitinpistoke: H4



**E9-hyväksytty!**

**Alkuperäisille paikoille ajo- / yläajovaloksi** (valon 34203600 tilalle):  
Valtra A–A3 -sarjat, C-, M-, S -sarjat, N–N3 -sarjat, T–T3 -sarjat ja XM-sarja.

**TARJOUS! 180 € / pari 105 € / kpl**

**LED-AJOVALO** (4800 lumenia) 1605-NS4600AG

- Koko: 4x6 tuumaa
- Käyttöjännite: 9–32 V
- Valoteho: 4800 lm (teoreettinen) / 2485 lm (mitattu)
- Nimellisteho, ajovalo: 1 x 30 W LED
- Nimellisteho, kaukovalo: 6 x 5 W Osram LED
- Pysäköintivalo (päiväajovalo): 9 x 1 W LED
- E-hyväksyntä: R149, R148, R10
- Häiriösuojaus: CISPR 25, luokka 4
- Suojausluokka: IP68
- Ref. 12,5
- Liitinpistoke: H4



**E9-hyväksytty!**

**Alkuperäisille paikoille ajo- / yläajovaloksi**  
(valon 31547310 tilalle): Valmet/Valtra 65-sarja, Mezzo, Mega.

**Yläajovalo, Forest / Valtra** (valon 31547310 tilalle):  
N–N3 -sarjat, T–T3 -sarjat, M-sarja, X–XM-sarja.

**TARJOUS! 180 € / pari 105 € / kpl**

**UUTUUS!**

**LED-AJOVALO** (lyhyet ja pitkät) 1605-NS3504AG

- Nimellisteho, ajovalo: 1 x 30 W, LED
- Nimellisteho, kaukovalo: 2 x 30 W, LED
- Valoteho: 4800 / 2100 lm (teoreettinen)  
3694 / 606 lm (mitattu)
- Väriämpötila: 5000 K
- E-hyväksyntä: R10, R149, R148
- Suojausluokka: IP68
- Häiriösuojaus: CISPR 25, luokka 4
- Liitinpistoke: H4 + urosliitin parkille



**E9-hyväksytty!**

**Alkuperäisille paikoille** Valtra/Valmet 65-sarjat, 600–900, A–A3

**TARJOUS! 120 € / pari 200 € / kpl**

**UUTUUS TYÖVALO!**

**Tehokkaampi, parempi  
ja näyttävämpi!**

**LED-TYÖVALO 60 W** 1603-300466AG

- Käyttöjännite: 12 / 24 V
- Nimellisteho: 60 W
- Virrankulutus: 13,7 V, DC: 3,61 A
- Valoteho: 5300 lm (teoreettinen)  
4620 lm (mitattu)
- Suojausluokka: IP68
- Häiriösuojaus: CISPR25, luokka 4, R10
- Liitinpistoke: Integroitu DT-pistoke
- Väriämpötila: 4800 K
- 360° pyörivä jalka

**Black Edition**



**TARJOUS! 159 € / pari 89 € / kpl**

AGCO  
SUOMI

# VALOA KANSALLE, JOKA KAAMOKSESSA VAELTAA



Hinnat ovat AGCO Suomi Oy:n toimipaikkojen hintoja.

1603-300385AG

## LED-TYÖVALO 50 W (4805 lumenia)

- Käyttöjännite: 9–32 V
- 1500 mm liitosjohto
- Suojausluokka: IP68
- Deutsch-liitospistoke

**TARJOUS!**

**69 €**/kpl Norm. 104 €

**Hinta niin kauan kuin valoja riittää!**



1603-300298AG

## LED-TYÖVALO 60 W (4310 lumenia)

**Alkuperäisille paikoille  
taka-, etu-, ylä- ja vyötärövaloksi:**

Valtran A4-, N4-, T4- ja S4 -sarjat.

- Käyttöjännite: 9–32 V
- Nimellisteho: 60 W (4 x 15 W)
- Suojausluokka: IP67
- Häiriösuojaus:  
CISPR 25, luokka 3

**TARJOUS!**

**190 €**/pari  
**115 €**/kpl



1603-300386AG

## LED-TYÖVALO 80 W (5400 lumenia)

- Käyttöjännite: 12–30 V
- Nimellisteho: 80 W
- Suojausluokka: IP67
- Lämpiviävä lasilinssi

**TARJOUS!**

**90 €**/kpl Norm. 120 €

**Hinta niin kauan kuin valoja riittää!**



1603-300210AG

**Pieni ja tehokas!**

## LED-TYÖVALO 40 W (3200 lumenia)

- Käyttöjännite: 9–32 V
- Nimellisteho: 40 W (4 x 10 W Osram)
- Valoteho: 3200 lumenia (2913 mitattu)
- Häiriösuojaus: CISPR 25, luokka 4
- Värielämpötila: 5000 K
- Valokeila: Leveä 60°
- Suojausluokka: IP68
- 360° asennusjalka

**TARJOUS!**

**110 €**/pari  
**68 €**/kpl



1603-300369AG

## LED-TYÖVALO 40 W (4500 lumenia)

**Alkuperäisille paikoille taka- tai etutyövaloksi**

Valmet/Valtra 65- ja 100-sarjat, Mezzo, Mega, A1–A3 -sarjat

**Vyötärövaloksi** Valtran A4-, N4-, T4- ja S4 -sarjat

- Käyttöjännite: 9–36 V
- 500 mm liitosjohto
- Suojausluokka: IP68
- Deutsch-liitospistoke
- Sivukiinnitteinen

**TARJOUS!**

**120 €**/pari  
**73 €**/kpl



1605-NS3503AG

## LED-ÄÄRIVALO / -VILKKU

**Valtra/Valmet alkuperäispaikoille**

Mezzo-HiTech, A2–A5, C, M, N–N5, T–T5, XM

- E-hyväksyntä: R10, R148
- Suojausluokka: IP68
- Häiriösuojaus:  
CISPR25, luokka 4

**TARJOUS!**

**135 €**/pari  
**75 €**/kpl



**E9-hyväksytty!**



**E-hyväksytty!**

## LANGATON TAKAVALOSARJA 1606-40108

- Ladattavilla 12 V akuilla
- 12–24 V
- Dynaaminen vilkku
- USB-latausjohto
- 8 tunnin toiminta-aika

**TARJOUS!** **79 €** Norm. 94 €



**UUTUUS!**



**E-hyväksytty!**

## Connix Plus LANGATON TAKAVALOSARJA S.162710

- Dynaamiset kirkkaat vilkut
- Magneetti kiinnitys
- 4 takavaloa kytkettävissä sarjaan
- Valvonta-anturi näyttää akun varauksen ja valojen toiminnan
- USB- ja verkkovirtalaturi

**TARJOUS!**  
**149 €**/pari  
Norm. 212 €



## Alkuperäispaikoille R10, R148 E-hyväksytyt

**LED-ÄÄRIVALO / -VILKKU 1605-NS3505AG**

- Valtra/Valmet 65-sarjat  
600–900, A–A3,  
Mezzo–Mega, X

**LED-TAKAVALO / -TAKAVILKKU 1605-NS3506AG**

- Valtra/Valmet 65-sarjat,  
600–900, A–A3,  
Mezzo–Mega, X

**TARJOUS!**

**41 €**/kpl  
**150 €**/4 kpl sarja



**E9-hyväksytty!**

**AGCO  
SUOMI**

Hinnat sis. alv 25,5%. **LUE LISÄÄ:** www.agcosuomi.fi



## VALTRA COLLECTION UUTUUKSIA



### SOFTSHELL-TAKKI 42807002-07

- Tuulenpitävää ja vettä hylkivää joustavaa softshell materiaalia
- Reilunkokoiset vetoketjulliset rinta- ja sivutaskut
- Hihansuissa tarrasäätö ja helmassa nyörikiristys
- Heijastin tereet edessä ja takana
- Materiaali: 79 % polyesteriä, 18 % puuvillaa, 3 % elastaania
- Koot: S-XXXL

**124 €**

Hinnat ovat AGCO Suomi Oy:n toimipaikkojen hintoja.

### T-PAITA 42806801-07

- Edessä kahteen suuntaan heijastava 3D-painatus: oikealle heijastuu VALTRA-logo ja vasemmalle heijastuu Streamline-logo
- 100 % puuvillaa
- Koot: XS-XXXL

**32 €**



### PIKEEPAITA 42806902-07

- Puuvillapikee punaisilla kontrastineuloksilla
- Valtra-logo edessä
- YOUR WORKING MACHINE -painatus takana
- 100 % puuvillaa
- Koot: S-XXXL

**45 €**



### UNLIMITED-PIKEEPAITA 42808212-17

- Sporttinen musta pikee
- Valkoiset neulokset kauluksessa ja hihansuissa
- Edessä vetoketju, jossa Valtra Unlimited -painatus
- Vasemmalla hihassa teksti: SKY IS NOT A LIMIT
- 100 % puuvillaa
- Koot: S-XXXL

**49 €**



### COLLEGE 42809901-07

- Leveät resorit hihoissa ja helmassa
- Edessä kohokuvio Streamline-logo
- Vasemmalla hihassa Valtra-logo
- Sisäpuoli harjattu pehmeäksi
- 100 % puuvillaa
- Koot: XS-XXXL

**69 €**



### KESTÄVÄ TYÖLIIVI 42808801-07

- Sivutaskut vetoketjuilla
- Reilunkokoinen rintatasku
- Helma säädettävissä tarroilla
- Kevyt tikkivuori
- Heijastintere edessä
- Konepesu 60 °C
- Valmistaja DIMEX
- Koot: XS-XXXL

**69,90 €**



### BOXERIT 42808313-15

- Mukavat ja joustavat alushousut
- 2 kpl pakkaus
- 95 % puuvillaa, 5 % elastaania
- Lahjapakkauksessa
- Koot: S/M, L/XL, XXL/3XL

**26 €**



### MUKI 42803890

- Valkoinen posliinimuki valokuvapainatuksella
- Toisella puolella S416-kuva
- Toisella puolella teksti: THE BOSS
- Tilavuus 300 ml
- Astianpesukoneen kestävä

**17 €**



### METALLIKILPI 42803940

- Vahvaa teräspeltiä
- Koko 30 x 40 cm
- Kulmissa reiät kiinnitystä varten

**23 €**



# PERHEEN PIENEMMILLE



**Uusi Valtra Collection.**  
Tutustu tuotteisiin  
[shop.valtra.com](http://shop.valtra.com)



## TYVNY 42803900

- Traktorinmuotoinen koristetyyny
- Kestävää ja muotonsapitävää 100 % puuvillakanvaasia
- Konepesu 40 °C

**22 €**

Hinnat ovat AGCO Suomi Oy:n toimituspaikkojen hintoja.

## POTKUTRAKTORI 42803920

- Viehättävä potkutraktori vintage-lookilla
- Kävelytuki ja äänimerkillä varustettu ohjauspyörä
- Avattavan istuimen alla säilytystilaa
- Pituus 59 cm, leveys 22,5 cm, korkeus 45 cm
- Ikäsuositus 1–3 vuotta
- Paino 1,9 kg
- Valmistettu Ranskassa
- 90 % kierrätysmuovia

**52 €**



## LELUTRAKTORI 42802460

- Ihastuttava puinen lelutraktori
- Irrotettava metsäperävaunu
- Irralliset tukit
- Liikuteltava kuormain
- Ei sisällä muovia
- Koko: 30 x 8 x 9 cm
- Paino 0,5 kg

**35 €**



## COLLEGE 42804213-16

- Edessä traktoraiheinen painatus
- Hihassa YOUR WORKING MACHINE -teksti
- 100 % luomupuuvillaa
- Koot: 98/104,  
122/128,  
146/152,  
110/116,  
134/140

**37 €**



## REPPU 42801640

- Kätevän kokoinen reppu kerhoon, eskariin ja retkelle
- Säädettävät ja pehmustetut olkaimet ja selkäosa
- Pikasoljella säädettävä ja suljettava rintaremmi
- Repun mukana on pehmeä istuinlusta
- Koko: 35 x 25 x 15 cm

**46 €**



## LASTEN LIPPIS 42803880

- Edessä näyttävä traktoripainatus
- Snapback-säätö
- 100 % puuvillaa

**19 €**



## LASTEN PIPO 42801440

- Sublimaatiopainettu kuva
- Sivulla heijastava merkki
- Ulkopuoli polyesteriä
- Sisävuori puuvillaa

**19 €**



## VAUVAN KENGÄT 42805910

- Pehmeää nahkajäljitelmäateriaalia
- Irrotettavat pohjalliset
- Tarrakiinnitys
- Koko 17/18
- Pohjallisen pituus 11,7 cm
- Lahjapakkauksessa

**29,90**



## NUORTEN SPORTTIKELLO 42806080

- Seikon koneisto
- Silikoniranneke ja mineraalilasi
- Pimeässä hohtavat viisarit ja kellotaulu
- Solki ja kellotaulun takaosa ruostumatonta terästä
- Vedenpitävä 3ATM

**37,50 €**



**Valtra Collection**



[shop.valtra.com/fi/](http://shop.valtra.com/fi/)

Hinnat sis. alv 25,5 %. Valtra Collection AGCO Suomen myymälöistä ja verkkokaupasta: [shop.valtra.com](http://shop.valtra.com)

Valikoima vaihtelee myymälöittäin. Tarkista saatavuus myymälästä. Kaikki tuotteet ovat tilattavissa.



NYT ON VERSUJEN HINNAT KOHDALLAAN

# NETTOHINNAIN

VALTRA  
N175 Versu  
NETTOHINTAAN



**108.000** 201 hv  
alv. 0%

VALTRA  
T195 Versu  
NETTOHINTAAN



**129.000** 210 hv  
alv. 0%

## Valtra Versussa vakiona

- SmartTouch-kyynärnoja
- Viisiportainen Powershift

- Load Sensing -hydrauliikka, 115 l/min
- Lisävarusteena 160/200 l:n pumput

- Älykäs A-pilarin näyttö
- Valtra Connect

UUDEN VALTRAN OSTAJAN



ETUNOSTOLAITE  
PUOLEEN HINTAAN!

-50%

Valtra A MH4	etusi	<b>1 930,-</b>
Valtra G	etusi	<b>2 644,-</b>
Valtra N	etusi	<b>2 697,-</b>
Valtra T	etusi	<b>3 232,-</b>
Valtra Q	etusi	<b>3 232,-</b>

tai vaihtoehtoisesti

ETUKUORMAAJAN AISAT  
PUOLEEN HINTAAN!

-50%

A GL / G3S	etusi	<b>3 896,-</b>
A MH4 / G3L	etusi	<b>4 179,-</b>
G / G4S ext	etusi	<b>4 590,-</b>
N / G5S	etusi	<b>5 154,-</b>
T / G6S ext	etusi	<b>5 766,-</b>
Q / G7S	etusi	<b>6 340,-</b>

**...ja tietenkin jopa 12.000 euron huippuettu lisävarusteisiin**

Uuden tai esittelykäytössä olleen A-, G-, N-, T-, Q- ja S-sarjan traktorin ostajalle varusteista alennusta jopa 12 000 € valittujen varusteiden kokonaisarvon mukaan.

**AGCO  
SUOMI**

Kysy lisää lähimmältä Valtra-myyjältäsi:  
Valtra-myyjäsi: AGCO Suomi - [www.agcosuomi.fi](http://www.agcosuomi.fi)  
Kuvien traktorit erikoisvarustein.

Kampanjat voimassa 1.9.2024 –  
31.10.2024 (tarjous- ja tilauspvm).  
Hinnat sis. alv 25,5 %

**VALTRA**

**YOUR WORKING MACHINE**

VALTRA

YOUR WORKING MACHINE

**A-SARJA****A75–A135**

- 75–135 hv
- 56–100 kW

**Vaihteisto**

- GL-mallit
- HiTech 4

**Takanostolaitteen nostovoima**

- 3000–5200 kg

**Pikkujätti, joka pelastaa päivän**

Valtran A-sarjan traktorit ovat pienikokoisia, ja ne takaavat erinomaisen tuottavuuden ja mukavan työskentelyn koko päiväksi. Ohjaamo on ergonominen ja hiljainen, ja se takaa erinomaisen näkyvyyden joka suuntaan.



Valtra A-sarja

**G-SARJA****G105–G135**

- 105–135 hv
- 78–107 kW

**Vaihteisto**

- HiTech
- Active
- Versu

**Takanostolaitteen nostovoima**

- 6000 kg

**Valtran G-sarja – Yksinkertaisesti Nerokas**

Edistyksellinen voimanosto ja tehokas työhydrauliikka. HiTech tarjoaa avoimen hydrauliikkapiirin mekaanisilla venttileillä, Active ja Versu taas tarjoavat suljetun hydrauliikkapiirin sähköohjatuilla lohkoilla. Suuri pumppukapasiteetti takaa nopeuden, helppokäyttöisyyden ja täyden työlaitehallinnan.



Valtra G-sarja

**N-SARJA****N135–N175**

- 135–201 hv
- 99–201 kW

**Vaihteisto**

- Direct CVT
- HiTech
- Active
- Versu

**Takanostolaitteen nostovoima**

- 7800 kg

**Valtra N-SARJA loistaa kaikessa**

Kun tarvitset monipuolisen koneen erilaisiin tehtäviin, N-sarja on siihen omiaan. Ketterät liikkeet, erinomainen näkyvyys niin yöllä kuin päivälläkin ja tehokas 4-sylinterinen moottori tekevät työskentelystä tehokasta, tarkkaa ja polttoainetaloudellista. Sisäänrakennettujen älykkään maanviljelyn ominaisuuksien ansiosta kone tekee suurimman osan työstä puolestasi.



Valtra N-sarja

**T-SARJA****T145–T255**

- 155–271 hv
- 114–199 kW

**Vaihteisto**

- Direct CVT
- HiTech
- Active
- Versu

**Takanostolaitteen nostovoima**

- 8100–9500 kg

**Suunniteltu työhön – tehty sinulle**

Kun vaadit enemmän traktoriltasi, Valtra T-sarja on paras työ-kone tarkkuutta vaativaan työhön, jossa tarvitaan myös voimaa. Täydellinen näkyvyys kaikkialle tarkoittaa, että voit hallita työtäsi täydellisesti ohjaamon mukavuudesta. Ja antamalla teknologian tehdä tehtävänsä, tiedät, että työt tulee tehtyä.



Valtra T-sarja

**Q-SARJA****Q245–Q305**

- 245–305 hv
- 180–224 kW

**Vaihteisto**

- CVT

**Takanostolaitteen nostovoima**

- 10000 kg

**Ajattelee kuin ammattilainen Työkentelee kuin peto**

Q-sarja jokaisen kuljettajan unelma. Täydellinen yhdistelmä tehoa, käytännöllisyyttä, tarkkuutta ja suorituskykyä tehokkuuden ja kannattavuuden parantamiseen. 7,4-litraisen 6-sylinterisen moottorin tasainen vääntö ja CVT-vaihteisto varmistavat tarvittavan tehon oikealla hetkellä kaikkien tehtävien suorittamiseen ja jokaisen työväliseen käyttöön on aina riittävästi tehoa.



Valtra Q-sarja

**S-SARJA****S286–S416**

- 280–420 hv
- 206–309 kW

**Vaihteisto**

- AGCO ML 260 CVT-automaattivaihteisto

**Takanostolaitteen nostovoima**

- 12000 kg

**Tehoa, johon voit luottaa**

S-sarja on suunniteltu selviytymään raskaimmistakin töistä. Erittäin tehokas moottori, portaaton voimansiirto ja optimaalinen painonjakautuma varmistavat erinomaisen suorituskyvyn. Hydrauliikan tuotto riittää järeimmillekin työkoneille urakointitöissä. Suuri ohjaamo tarjoaa tilavan työympäristön.



Valtra S-sarja

AGCO  
SUOMILUE LISÄÄ: [www.agcosuomi.fi](http://www.agcosuomi.fi)



## VALTRA SMARTFARMING

VALTRA

Älykkään maanviljelyn teknologioiden avulla parannat viljelyn kannattavuutta ja samalla säästät ympäristöä. Käytät kaikkia täsmäviljelyominaisuuksia helposti SmartTouch-kynnäröiden avulla.

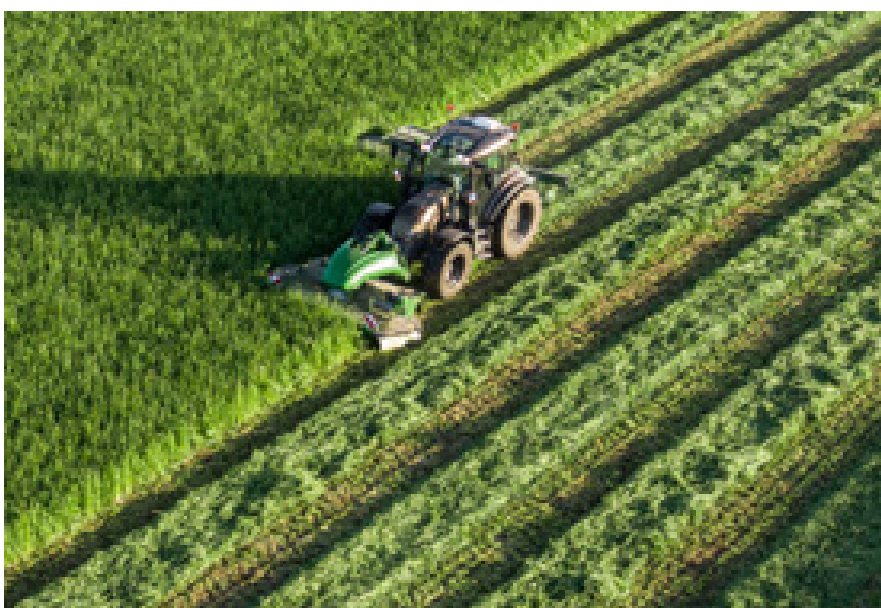


### Valtra Guide – automaattiohjaus

Automaattiohjaus maksimoi viljelyalueen, vähentää päällekkäisyyttä ja säästää aikaa, polttoainetta ja kustannuksia.

#### Edut:

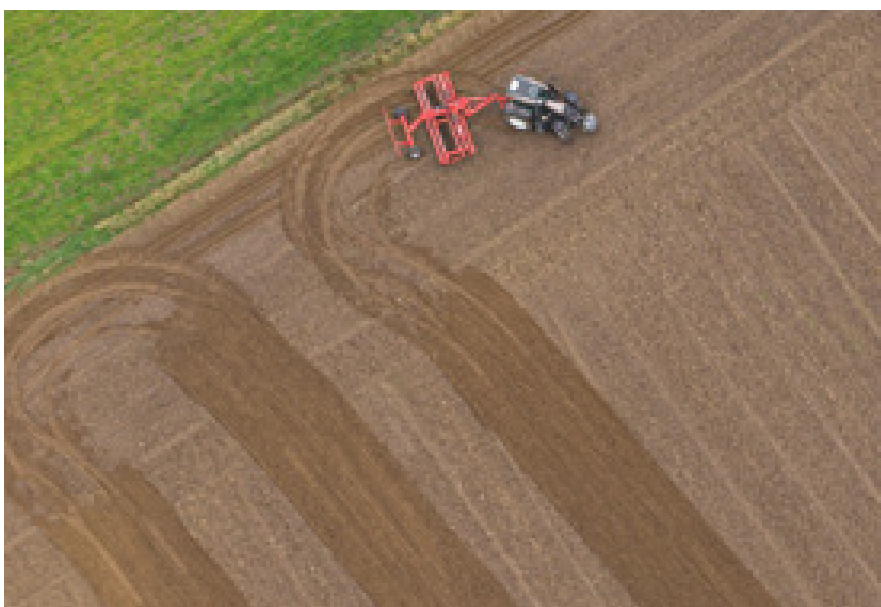
- Valtra Guide -automaattiohjaus on helppokäyttöinen. Löydät ajolinjat, korjaussignaali-asetukset, lohko-ohjauksen, levitysmäärän hallinnan ja kaikki muut tarvitsemasi yhden ikonin takaa.
- Valtra Guide -automaattiohjaus on tarkka. Se seuraa ajolinjoja tarkasti ja siten minimoi päällekkäisyydet ja raot. Sinä saat täsmällisen levityksen ajokerrasta toiseen.
- Valtra Guide -automaattiohjauksen avulla säästät. Tarkan levityksen ansiosta vähennät siementen, lannoitteiden ja torjunta-aineiden kustannuksia. Saat työt tehtyä, koska pystyt työskentelmään pimeässä, pölyssä ja sumussa.



### Wayline Assistant – Ajolinja-avustin

Valtra Guide -automaattiohjauksen yhteyteen on saatavana Wayline Assistant -ominaisuus. Wayline Assistant tehostaa työskentelyä automaattiohjauksen kanssa. Se mahdollistaa mm. yksittäisten, mutkittelevien ajolinjojen tallentamisen automaattiohjauksen muistiin erittäin helposti, mistä on hyötyä esimerkiksi kasvinsuojelussa ja lannoituksessa.

- Wayline Assistant on paras uusi ominaisuus Valtra Guide -automaattiohjauksessa sen lanseerauksen jälkeen. Se helpottaa kaikkea pellolla tehtävää työtä, etenkin pienillä ja epäsäännöllisillä peltolohkoilla.
- Wayline Assistant mahdollistaa yksittäisten, mutkittelevien ajolinjojen lisäksi pellon ajolinjojen luonnin segmentteittäin. Segmentoituja ajolinjoja voi luoda manuaalisesti, olemassa olevista ajolinjoista tai pellon reunojen mukaan. Kun pellolla on useita ristikkäisiä ajolinjoja löytää automaattiohjaus aina sopivan ajolinjan myös päisteessä tai silloin, kun pellon reuna on viisto.



### Auto U-Pilot

Uusi Auto U-Pilot yhdistää Valtran päisteautomaatiikan ja Valtra Guide -automaattiohjauksen. Auto U-pilotin avulla työlaitteet ohjautuvat tarkemmin.

Auto U-Pilot laajentaa U-Pilotin käyttöä tarjoamalla automatisoinnin päisteellä. Yhdessä Valtra Guide -automaattiohjauksen kanssa järjestelmä tunnistaa sijainnin GNSS:n avulla ja käynnistää automaattisesti kaikki päisteautomaatiikan tallennetut työvaiheet päisteellä.

- Tarvittavaa limitystä päisteviivalla voidaan säätää
- Opetustila määrittää toiminnon laukaisuposteet nopeasti

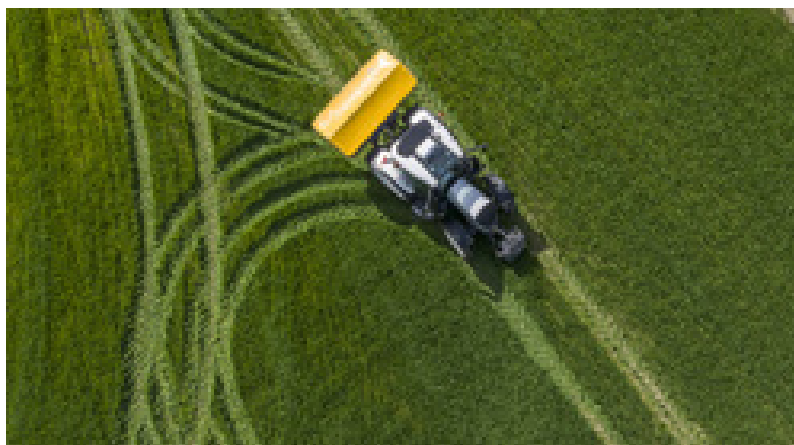
#### Auto U-Pilotin edut käyttäjälle:

- Resurssien säästöjä
- Tarkka tapahtumasarjojen käynnistäminen
- Kuljettajan työtaakan helpottaminen
- Tarkka pass-to-pass toiminto, eli tarkkuus vierekkäisten ajolinjojen osalta

AGCO  
SUOMI

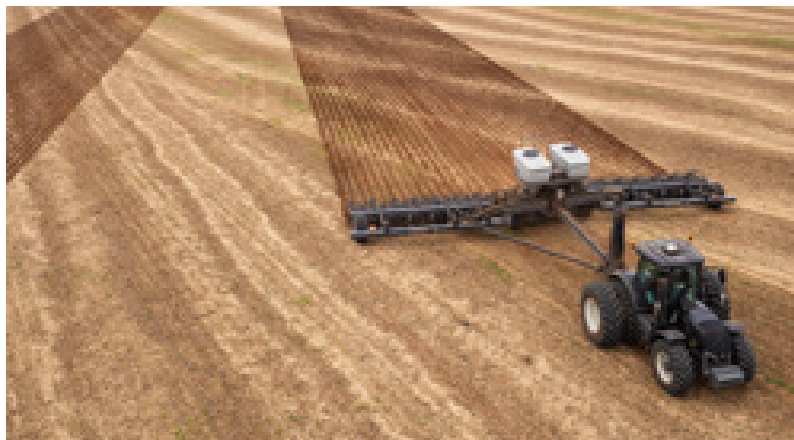


# TYÖSKENTELE ÄLYKKÄÄMMIN



## SmartTurn

Traktorin päisteessä automaattisesti kääntävä SmartTurn viimeistelee peltotöiden automatisoinnin yhdessä Auto U-Pilot-päisteautomatiikan ja Valtra Guide -automaattiohjauksen kanssa. Kuljettajan ei tarvitse välttämättä koskea rattiin kertaakaan koko peltolohkolla. Työn tarkkuus paranee, polttoainetta ja aikaa säästyy, pelto tiivistyy vähemmän ja kuljettaja voi keskittyä täydellisesti työn jälkeen.



## Variable Rate Control – Määränsäätöautomatiikka

Variable Rate Control eli määränsäätöautomatiikka säättää automaattisesti työkonene määränsäätöä esisuunnitellun määränsäätökartan mukaisesti. Sen avulla työkonene määrä säätyy automaattisesti siten, että esimerkiksi se kylvää, levittää tai ruiskuttaa suunnitellun määrän pellon jokaiseen kohtaan, ei liikaa eikä liian vähän, jolloin syntyy säästöä ja sato paranee.



## Precision Lift & Load

Precision Lift & Load vie etukuormaintyöskentelyn uudelle tasolle. Sovelluksen avulla traktorin kuljettaja pystyy käyttämään ja mittaamaan kuormauksen työvaiheita aivan uudella tavalla. Työn tarkkuutta lisää merkittävästi punnitustoiminto, joka punnitsee eri materiaalien kuorman, kuten heinäpaalin painon karjan ruokintaan. Myös työskentelyn tehokkuus ja turvallisuus paranevat, sillä sovelluksessa pystyy määrittelemään kuormaimen nostoalueet ja kääntökulmat, joihin kuormaaja pysähtyy automaattisesti. Helposti hallittavan ravistelutoiminnon avulla traktorin kuljettaja varmistaa, ettei kauhaan jää kiinni materiaalia.



## Valtra Connect

Valtra Connect on telemetrieratkaisu, joka tallentaa traktorin toiminnot ja GPS-tiedot. Näet historia- ja tulosiikatietoja mobiililaitteessasi, ja voit käyttää tietoja missä vain, milloin vain. Näillä tiedoilla niin sinä kuin Valtra-huoltokumppanisi voitte ennakoita huoltotarpeet, reagoi nopeasti ratkaistaksenne pienet ongelmat ja välttää tarpeettomia käyntejä valtuutetussa huollossa.

Lisäksi Valtra Connectilla voit hallinnoida traktorikantaasi ja seurata, miten tuottavia traktorit ovat, mitkä työt on suoritettu ja mitä on vielä tehtävä.



# LEADERS DRIVE FENDT

# FENDT



## Fendt 200 V / F / P Gen3

Monikäyttöinen traktori erikoisviljelmille.

- 79–124 hv
- AGCO Power, 3-sylinterinen, 3,3 litrainen
- Portaaton Vario-voimansiirto, 40 km/h
- 540/540E/1000 -voimanotto
- Lisävarusteet: etunostolaite, -voimanotto ja automaattiohjaus
- Paino 2 860–3 160 kg

### Mallit

207 Vario	208 Vario	209 Vario	210 Vario	211 Vario
79 hv	84 hv	94 hv	104 hv	114 hv * 124 hv

\* Maksimiteho moottorilla DP ECE R 120



## FENDT 700 Gen6

Pyrkimys täydellisyyteen. Fendt 700 Variolla.

- 150–246 hv
- Deutz, 6-sylinterinen, 6 litrainen
- Portaaton Vario-voimansiirto, 50 km/h
- 540/540E/1000/1000E -voimanotto
- Hydrauliiikan tuotto 109–193 l/min
- Lisävarusteet: etunostolaite, -voimanotto, -kuormaaja ja automaattiohjaus
- Paino 7 735–7 980 kg

### Mallit

714 Vario	716 Vario	718 Vario	720 Vario	722 Vario	724 Vario
150 hv	171 hv	188 hv	209 hv	228 hv	246 hv



## FENDT 200 S Gen3

Ketterä traktori tilan töihin.

- 79–124 hv
- AGCO Power, 3-sylinterinen, 3,3 litrainen
- Portaaton Vario-voimansiirto, 40 km/h
- 540/540E/1000 -voimanotto
- Lisävarusteet: etunostolaite, -voimanotto, -kuormaaja ja automaattiohjaus
- Paino 4 100–4 280 kg

### Mallit

207 Vario	208 Vario	209 Vario	210 Vario	211 Vario
79 hv	84 hv	94 hv	104 hv	114 hv * 124 hv

\* Maksimiteho moottorilla DP ECE R 120



## FENDT 700 Gen7

Kokoluokkansa taloudellisin.

- 241–305 hv
- AGCO Power CORE75, 6-sylinterinen, 7,5 litrainen
- Portaaton VarioDrive-voimansiirto 60 km/h (726–728)
- 540/540E/1000/1000E -voimansiirto
- Hydrauliiikan tuotto 165–220 l/min
- Lisävarusteet: etunostolaite, -voimanotto, kuormaaja, automaattiohjaus, VarioGrip-paineensäätöjärjestelmä
- Paino 8 800–9 650 kg

### Mallit

720 Vario	722 Vario	724 Vario	726 Vario	728 Vario
203hv	223 hv	243hv	262 hv	303 hv



## FENDT 300 Gen4

Monipuolinen ja ketterä isompiinkin töihin.

- 113–152 hv
- AGCO Power, 4-sylinterinen, 4,4 litrainen
- Portaaton Vario-voimansiirto, 40 km
- 540/540E/1000 -voimanotto
- Hydrauliiikan tuotto 84–110 l/min
- Lisävarusteet: etunostolaite, -voimanotto, -kuormaaja ja automaattiohjaus
- Paino 4 850–5 010 kg

### Mallit

311 Vario	312 Vario	313 Vario	314 Vario
113 hv	123 hv	133 hv	142 hv * 152 hv

\* Maksimiteho moottorilla DP ECE R 120



## FENDT 900 Vario Gen7

Koska ykkönen on myös digitaalisesti paljon edellä.

- 296–415 hv
- MAN, 6-sylinterinen, 9 litrainen
- Portaaton VarioDrive-voimansiirto 60 km/h
- 540E/1000 tai 1000/1000E -voimanotto
- Hydrauliiikan tuotto 165–430 l/min
- Lisävarusteet: etunostolaite, -voimanotto ja automaattiohjaus
- Paino 11 300–11 780 kg

### Mallit

930 Vario	933 Vario	936 Vario	939 Vario	942 Vario
296 hv	326 hv	355 hv	385 hv	415 hv



## FENDT 500 Gen3

Tehokas ja ketterä nelisylinterinen.

- 131–171 hv
- Deutz, 4-sylinterinen, 4 litrainen
- Portaaton Vario-voimansiirto, 50 km/h
- 540/540E/1000 -voimanotto
- Hydrauliiikan tuotto 75–158 l/min
- Lisävarusteet: etunostolaite, -voimanotto ja -kuormaaja
- Lisävarusteena automaattiohjaus
- Paino 6 050–6 400 kg

### Mallit

512 Vario	513 Vario	514 Vario	516 Vario
131 hv	141 hv	156 hv	171 hv

\* Maksimiteho moottorilla DP ECE R 120



## FENDT 1000 Vario Gen3

Koska menestykseentarvitaan sekä hevosvoimia että dataa.

- 396–517 hv
- MAN, 6-sylinterinen, 12,4 litrainen
- Portaaton VarioDrive-voimansiirto, 60 km/h
- 1000/1000E -voimanotto
- Lisävarusteet: etunostolaite ja automaattiohjaus
- Paino 14 000kg

### Mallit

1038 Vario	1042 Vario	1046 Vario	1050 Vario
396 hv	435 hv	476 hv	517 hv



**AGCO  
SUOMI**

LUE LISÄÄ: [www.fendt.com](http://www.fendt.com) tai [www.agcosuomi.fi](http://www.agcosuomi.fi)

# UUSI! FENDT 600 -SARJA



## FENDT 600 VARIO – YLIVOIMAISIA OMINAISUUKSIA

### Yleistraktori ilman kompromisseja. Tutustu täysin uuteen mallisarjaan – Fendt 600 Varioon.

Pienen kokonsa ja vaikuttavan suorituskyvyn ansiosta se avaa uusia mahdollisuuksia peltoviljelyyn, kuljetuksiin ja etukuormainkäyttöön.

Löydä innovaatio ja intohimo, joka vallitsee tämän traktorin jokaisessa osassa.

Fendt 600 -mallisarjassa on neljä uutuutta:

**614, 616, 618 ja 620**, tehoalueet **164–224 hv**.

Fendt 620:n **maksimivääntö on peräti 950 Nm** kierrosalueella 1200–1600 r/min.

#### 1. Uusi, Suomessa valmistettu Fendt iD -matalakierrosmoottori

- AGCO Power CORE50 -nelisylinterinen moottori 5,0 litran tilavuudella
- Saavuttaa suurimman vääntömomentin alhaisilla kierrosnopeuksilla

#### 2. Älykäs VarioDrive

- Ei tarvetta aluevaihdon
- Pienin mahdollinen kääntösäde pull-in-turn kääntövaikutuksen ansiosta, optimaalinen etukuormaintöihin

#### 3. Erittäin hyvä teho–painosuhte yhdistettynä maksimaaliseen hyötykuormaan

#### 4. Ylivoimainen ketteryys

- Erittäin ketterä traktori 164–224 hv luokkaan

#### 5. Integroitu rengaspaineen ohjausjärjestelmä (VarioGrip) yhdessä suurempien renkaiden kanssa

- Jopa 8% polttoaineen säästö ja jopa 10% enemmän vetovoimaa pellolla

#### 6. Digitaalinen konepelti- ja takakamera

- Hyvä näkyvyys etunostolaitteeseen tai työkoneeseen takana

#### 7. Tehokas hydraulikka

- Tuotto jopa 205 litraa/minuutissa
- Kevennyksellä varustettu takanostolaite

#### 8. VisioPlus-hytti

- Tilava ohjaamo, jossa 77°:n näkökenttä, ihanteellinen etukuormaintöihin
- Nyt saatavilla lämmitettävä tuulilasi sekä jäähdytyslokero

#### 9. Uusi Premium kuljettajan istuin

- Selkänojan, sivutukien ja ristiseläntuen sähkösäätö ja sähköinen pitkittäissäätö
- Säädöt saa muistiin kuljettajakohtaisesti
- Hierontatoiminto käytettävissä
- Monivaiheinen istuinlämmitys ja ilmastointi

#### 10. FendtONE Onboard

- Yksinkertainen, mukautettava käyttö säätimien keskitetyllä järjestelyllä
- Monipuoliset automaattiohjauksen lisätoiminnot: Contour Assistant, Section Control, Variable Rate Control, TI-päiste, hinattavan työkooneen kaltevuuskompensaatio ja TIM

#### 11. Hytissä Cat. 4 -suodattimet

#### 12. Useita etukuormainvaihtoehtoja

- Oma venttiililohko erillisillä etukuormainventtiileillä

#### 13. Takuun pidennys: Fendt Care

- Täydellinen kattavuus 8 vuotta tai 8000 tuntia koko ajoneuvolle ja etukuormaimelle – markkinoiden pisin kattavuus traktoreille



#### FENDT 600 Vario

Malli	Maksimi teho hv*	Maksimivääntö, Nm
614 Vario	164	793
616 Vario	184	861
618 Vario	204	904
620 Vario	224	950

\* DynamicPerformance, ECE R120 -standardin mukaan.

### Uusi Fendt 600 Vario – Luonnollisesti ylivoimainen.

AGCO  
SUOMI

LUE LISÄÄ: [www.fendt.com](http://www.fendt.com) tai [www.agcosuomi.fi](http://www.agcosuomi.fi)



Uusi Fendt Collection  
Tutustu tuotteisiin  
[shop.fendt.com](http://shop.fendt.com)



# FENDT-HEINÄTYÖLAITTEET LAADUKKAASEEN TYÖHÖN

# FENDT

Hinnat ovat AGCO Suomi Oy:n toimipaikkojen hintoja.



## FENDT-HEINÄTYÖLAITTEET ENNAKKOHINTAAN.

**Varmista koneesi saatavuus!** Muutamia koneita saatavissa vielä tämän vuoden toimitukseen.



Heinätyökoneet

100 v kokemuksella



### SLICER 3670 TLXKC -niittomurskain

- Työleveys 3,6 metriä
- Turbolift-kevennys
- Karhon leveys 1–2,8 metriä

**Ennakkomyyntihinta**

**24 900 €** (alv 0 %)

Turbolift-kevennys



### SLICER 360 FQKC -niittomurskain

- Työleveys 3,62 metriä
- Kuljetusleveys 3,49 metriä
- Hydrauliset sivusuojat

**Ennakkomyyntihinta**

**25 900 €** (alv 0 %)

Työleveys 10,1 metriä



### SLICER 1010 KC -niittomurskain

- Työleveys 10,1 metriä
- Turbolift-kevennys
- SafetySwing-törmäyssuoja

**Ennakkomyyntihinta**

**63 900 €** (alv 0 %)

8 roottoria



### TWISTER 8608 DN -pöyhin

- Työleveys 8,6 metriä
- Kuljetusleveys 2,9 metriä
- 8 roottoria
- Nostolaitesovitteinen

**Ennakkomyyntihinta**

**19 900 €** (alv 0 %)

Roottoreiden erillisnosto



### FORMER 880 -karhotin

- 2-roottorinen keskelle karhottava
- Työleveys 7,2–8 metriä
- Karhon leveys 1,2–2 metriä
- Todella helppokäyttöinen

**Ennakkomyyntihinta**

**28 900 €** (alv 0 %)

Työleveys 13,8 metriä



### FORMER 12545 Gen2 -karhotin

- 4-roottorinen keskelle karhottava
- Työleveys 10,6–12,5 metriä
- Karhon leveys 1,2–2,2 metriä
- Hydraulinen erillisnosto

**Ennakkomyyntihinta**

**69 000 €** (alv 0 %)

### FORMER 14055 PRO -karhotin

- Neliroottorinen
- Maksimi työleveys 13,8 metriä
- Isobus-käyttö
- Karhon leveys 1,3–2,6 metriä

**Ennakkomyyntihinta**

**88 900 €** (alv 0 %)

AGCO  
SUOMI

LUE LISÄÄ: [www.fendt.com](http://www.fendt.com) tai [www.agcosuomi.fi](http://www.agcosuomi.fi)

# PARHAAT OMINAISUUDET INNOVATIIVINEN TEKNOLOGIA



Hinnat ovat AGCO Suomi Oy:n toimipaikkojen hintoja.



Kiinteäkammioinen

## ROTANA 130F COMBI -yhdistelmäpaalain

- Kiinteäkammioinen
- 25 terää
- Muovisidonta
- 2,4 metrin noukin

**Ennakkomyyntihinta**

**109 000 €** (alv 0 %)

## ENEMMÄN TEHOA, ENEMMÄN TUOTTOA!

### FENDT IDEAL -puimuri

- Moottori: AGCO Power 9,8 litraa, 451 hv
- 4-veto
- PowerFlow 9,2 metrin leikkuupöytä
- Hellävarainen viljalle ja oljelle
- Viljasäiliö 12 500 litraa
- Tyhjennysnopeus 140 litraa / sekunti
- Automaattiohjaus
- Automaattinen päistekäännös
- Renkaat: 1000 / 55R32 ja 750 / 65R26

Tehokas



**KYSY TARJOUS!**



AGCO  
SUOMI

LUE LISÄÄ: [www.fendt.com](http://www.fendt.com) tai [www.agcosuomi.fi](http://www.agcosuomi.fi)

Muuttuvakammioinen



## ROTANA 160V COMBI -yhdistelmäpaalain

- Muuttuvakammioinen
- 25 terää
- Isobus-käyttö
- Noukin 2,25 metriä

**Ennakkomyyntihinta**

**109 000 €** (alv 0 %)

Tilava 44 m<sup>3</sup>



## FENDT TIGO XR75 -noukinvaunu

- HD-voimansiirto
- Hydraulinen noukin
- 800 / 45 R30,5 Flot Trac -renkaat
- Hydropneumaattinen jousitus ja tasonsäätö

**Ennakkomyyntihinta**

**157 000 €** (alv 0 %)



**KYSY MYÖS  
MUITA MALLEJA!**

Esim. **TIGO VR65**, tilavuus 37 m<sup>3</sup> hintaan:

**128 000 €** (alv 0 %)

## KORJAA SATO ÄLYKKÄÄSTI JA TUOTTAVASTI!

### FENDT 6335 C -puimuri

- 7 metrin leikkuupöytä + pöytävaunu
- 3-kelainen puintikoneisto
- Sähkösäätöiset suurtehoseulat
- Automaattiohjaus
- Renkaat: 900 / 60R32 + 540 / 65R24

**Ennakkomyyntihinta**

**299 300 €** (alv 0 %)

**KYSY MYÖS  
MUITA MALLEJA!**





# KOTIMAINEN SAMPO ROSENLEW

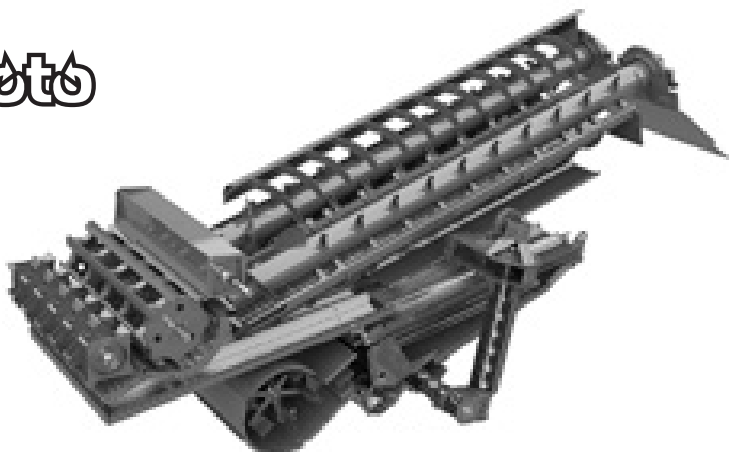


## Markkinoiden ehdoton ykkönen puhdistettavuudessa

Teknisten ratkaisujen ansiosta Sampo Rosenlew -puimurit ovat aina olleet helppoja puhdistaa. Esimerkiksi viettopinnat voidaan vetää ulos. Samoin seulat ovat poistettavissa helposti ja useat luukut helpottavat puhdistustyötä. Vaikka samoja ominaisuuksia voi löytyä muistakin merkeistä, ovat ne Samossa ratkaistu niin, ettei sinun tarvitse lähteä tekemään niitä konehalliisi, vaan suoritat puhdistamisen pellolla ja säästät aikaa.



## 2ROto



## 2ROTO – kaksi puintikelaa, kaksi roottoria

C24 2ROTO hybridin puintikoneisto perustuu C12-malliin. Sillä on suuri ero, että kohlimet on korvattu kahdella vastakkain pyörivällä roottorilla; näin puintitehoa saadaan nostettua yli 30 %. Rootorit syötetään olkikelan kautta yläteitse. Irtipuinti tapahtuu tutuilla puintikeloilla. Lietson ja viljaelevaattorin tehokkuutta on kasvatettu huomattavasti ja kelavariaattoreiden vetokykyä on parannettu. Järjestelmä kiristää hihnaa automaattisesti sitä lujemmin mitä suuremman kuorman se tuntee. Nokkalamelli, yläseula RV2, poistaa tehokkaasti ruumenet. Alaseula, tiheälamelli seula RV3, seuloa puhdasta viljaa säiliöön, kuten Comia-malliston muissakin puimureissa.

## AVARA-ohjaamo – tyyliä ja toimivuutta

Kahdeksan työvaloa, modernit led-päiväajovalot ja leveä tuulilasi. Kuljettajan selkeä näkymä leikkuupöydälle oli yksi huomioitava tekijä, uutta ohjaamoa suunniteltaessa.

Hallintalaitteiden sijoittelu on huolella mietitty. Comia-sarjan puimureissa on monitoimijokahva. Kaikki puintiin liittyvät toiminnot, kuten koneiston ja leikkuupöydän kytkimet ovat kyynärnojassa, jossa ovat myös 12 V- ja USB -liittimet.

COMVISION II -kosketusnäyttöä ohjaa helposti yhdellä kädellä. Puintia on helppo valvoa, kun yhdellä vilkaisulla näkee esimerkiksi tappiomittarin, leikkuupöydän korkeuden, ajonopeuden ja varoitusvalot. Hälytykset näkyvät COMVISION II -näytössä varoituksina, järjestelmä antaa myös äänimerkin.



## Entistäkin tehokkaampi C10

Nyt voit valita Comia C10 -puimuriin 9000 litran viljasäiliön, joka on markkinoiden suurin viljasäiliö kokoluokassaan.

Kokonaispuintehoa on 20 % enemmän, koska voit puida pidempään pysähtymättä.

Tyhjennysnopeus 100 litraa sekunissa ja tyhjennyskorkeus 4,4 metriä.



**SAMPO ROSENLEW COMIA C24, C20 2Roto suurtehopuimurit**

- Moottori: AGCO Power Tier5, 300 hv, 6-syl.
- Leikkuupöydät: 6,9 metriä (C20, C24).  
Tilauksesta Vario-leikkuupöytä 7,5 metriä
- Viljasäiliö, litraa: 10 000 (C24), 9 000 (C20)
- Tyhjennysnopeus: 100 litraa/s
- HD-olkisilppuri
- Roottorit: 2 kpl
- TS-kaksoiskelajärjestelmä (C24)
- C20-mallissa yksi puintikela
- Puintikela: 8-varstainen HD
- AVARA-ohjaamo
- ComVision II -kosketusnäyttö
- Eturenkaat: 800/65R32
- Takarenkaat: 500/70R24

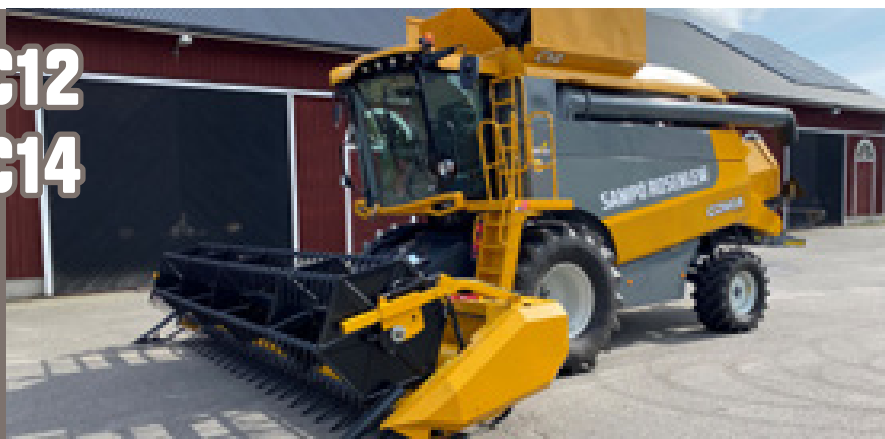
**C24**  
2Roto

**C20**  
2Roto

**SAMPO ROSENLEW COMIA C12, C14**

- Moottori: AGCO Power Tier5, 300 hv, 6-syl.
- Leikkuupöytä: 5,7 metriä
- Puintikela: 8-varstainen HD
- Viljasäiliö, litraa: 7 600 (C12), 10 000 (C14)
- Tyhjennysnopeus: 100 litraa/s
- 6 kpl neliportaista kohlinta
- Suurtehosilppuri: 3 800 k/min
- TS-kaksoiskelajärjestelmä
- AVARA-ohjaamo, ilmastointi
- Comvision II -kosketusnäyttö
- Eturenkaat: 800/65R32
- Takarenkaat: 480/65R24

**C12**  
**C14**

**SAMPO ROSENLEW COMIA C10**

- Moottori: AGCO Power Tier5, 238 hv, 6-syl.
- Leikkuupöytä: 5,1 metriä
- Puintikela: 8-varstainen HD
- Viljasäiliö: 6 000 litraa (vakio),  
saatavana 9 000 litraa (lisävaruste)
- Tyhjennysnopeus: 100 litraa/s
- 6 kpl neliportaista kohlinta
- Suurtehosilppuri: 3 800 k/min
- AVARA-ohjaamo, ilmastointi
- Comvision II -kosketusnäyttö
- Eturenkaat: 800/65R32
- Takarenkaat: 480/65R24

**C10**

**SAMPO ROSENLEW COMIA C8**

- Moottori: AGCO Power Tier5, 210 hv, 6-syl.
- Leikkuupöytä: 4,5 metriä
- Puintikela: 8-varstainen HD
- Viljasäiliö: 5 400 litraa
- Tyhjennysnopeus: 75 litraa/s
- 5 kpl neliportaista kohlinta
- Silppuri: 3 300 k/min
- TS-kaksoiskelajärjestelmä
- AVARA-ohjaamo, ilmastointi
- Comvision II -kosketusnäyttö
- Eturenkaat: 750/65R26
- Takarenkaat: 420/65R20

**C8**

**SAMPO ROSENLEW COMIA V8**

- Moottori: AGCO Power Tier5, 185 hv, 4-syl.
- Leikkuupöytä: 4,2 metriä
- TS-Kaksoiskelajärjestelmä
- Puintikela: 8-varstainen HD
- Viljasäiliö: 5 400 litraa
- Tyhjennysnopeus: 75 litraa/s
- 4 kpl neliportaista kohlinta
- Silppuri: 3 300 k/min
- AVARA V -ohjaamo, ilmastointi
- Comvision LITE-kosketusnäyttö
- Eturenkaat: 600/65R34
- Takarenkaat: 420/65R20

**V8**

**SAMPO ROSENLEW COMIA C6**

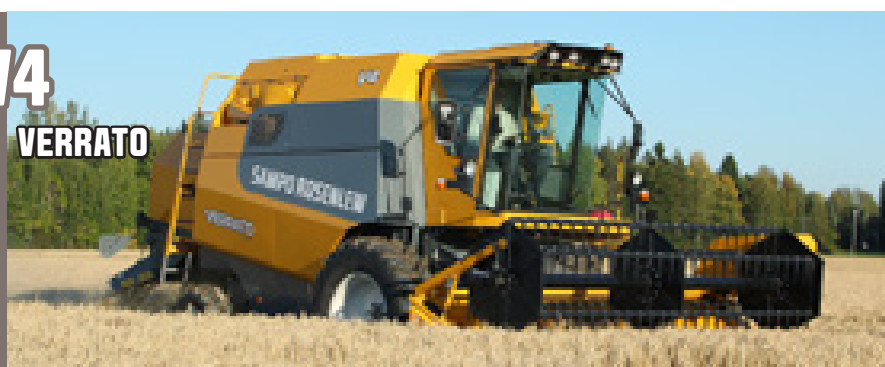
- Moottori: AGCO Power Tier5, 185 hv, 4-syl.
- Leikkuupöytä: 4,2 metriä
- Puintikela: 8-varstainen HD
- Viljasäiliö: 4 400 litraa
- Tyhjennysnopeus: 75 litraa/s
- 5 kpl neliportaista kohlinta
- Suurtehosilppuri: 3 300 k/min
- AVARA-ohjaamo, ilmastointi
- Comvision II -kosketusnäyttö
- Eturenkaat: 600/65R34
- Takarenkaat: 420/65R20

**C6**

**SAMPO ROSENLEW VERRATO V4**

- Moottori: AGCO Power Tier5, 150 hv, 4-syl.
- Leikkuupöytä: 3,9 metriä
- Puintikela: 8-varstainen HD,  
leveys 1,11 metriä
- Viljasäiliö: 3 700 litraa
- Tyhjennyskorkeus: 3,4 metriä (optio 4 metriä)
- 4 kpl kohlimia
- Eturenkaat: 460/85R34
- Takarenkaat: 360/70R20

**V4**  
VERRATO





# KOTIMAISET FMG-TIENHOITOTUOTTEET

Hinnat ovat AGCO Suomi Oy:n toimipaikkojen hintoja.



## VARAUDU AJOISSA TALVITIENHOITTOON

Ensimmäisten aurosten tarvetta on vaikeaa arvioida ja silloin ei ole enää aikaa miettiä kaluston sopivuutta tai kuntoa. Nyt kannattaa varmistaa että ehditte saamaan sopivan FMG-tuotteen talven lähtöihin ja odotella levollisin mielin lumentuloa.

- Uuteen tietyölaiteeseen kahden vuoden takuu!
- Suomessa testattu, kehitetty ja valmistettu
- Laadukkaat tienhoitotuotteet ammattilaiskäyttöön



### FMG-IVALO -NIVELAURA – JÄMERÄ AURA TIENAUKAISUUN

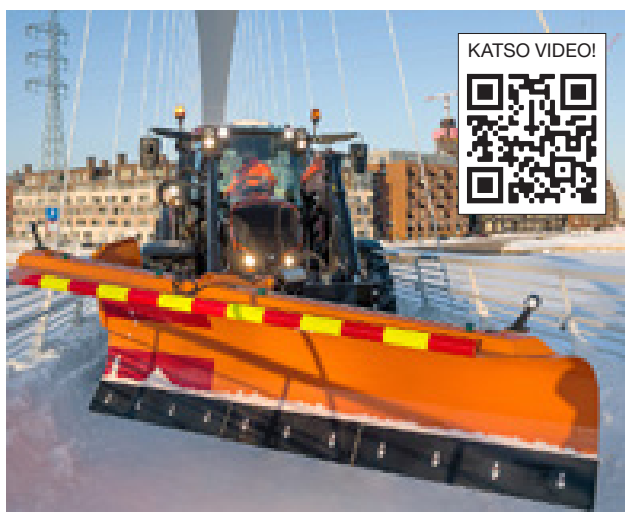


Lähtökohtana oli suunnitella monikäyttöinen nivelaura, koviin olosuhteisiin ja runsaslumisiin kohteisiin esim. metsäautoteille. Siivet ovat erittäin korkeat ja käytäntö on osoittanut että terien on oltava jäykät. Rakenne on todella jämerä.

Voit avata tien, tehdä kääntö- tai parkkipaikan, hukkaamatta turhaan aikaa työlaitteiden tai -koneiden vaihdossa.

Paljon toiminnallisia yksityiskohtia: teline varaterille, lisävarusteena korkealaatuiset led-työvalot laajakulma- ja kaukovalolampuilla. Huomioteippipalkkiin mahdollisuus asentaa led-varoitusvalot.

Malli	Työleveys	Paino	Hinta (alv 0 %)
ILO350	233–334 cm	1190 kg	<b>15 116 €</b>
ILO400	282–395 cm	1370 kg	<b>16 466 €</b>



KATSO VIDEO!



### FMG-ALUEAURA BASIC

Basic-sarjan alueaura on kehitetty alueille, joilla lumimäärät ovat vähäisempiä ja näin ollen heittosiiven ei tarvitse olla niin korkea (110 cm). Matalampi heittosiipi mahdollistaa paremman näkyvyyden ja myös edullisemmän hinnan.

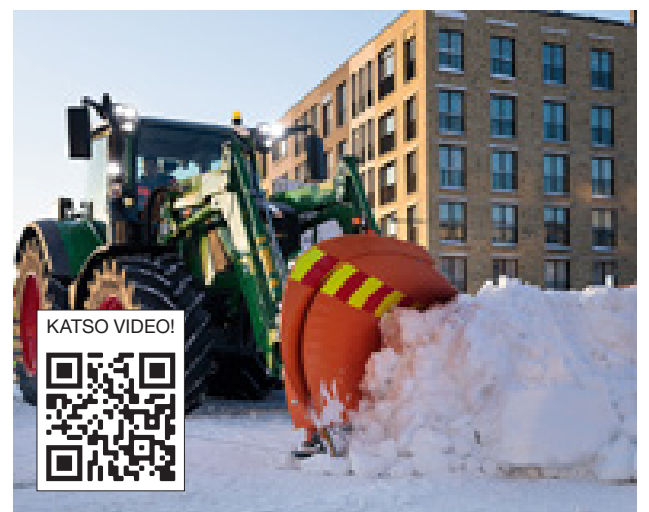
Malli	Työleveys	Paino	Hinta (alv 0 %)
AA300L	220–305 cm	700 kg	<b>7528 €</b>
AA330L	240–330 cm	720 kg	<b>7760 €</b>
AA360L	260–365 cm	760 kg	<b>7992 €</b>



### FMG-ALUEAURA

Aurojen ominaispiirteitä on pitkään ollut hyvä heittävyys jo pienessä ajonopeudessa. Korkea siipi jaksaa heittää lumen korkeammankin penkan päälle.

Malli	Työleveys	Paino	Hinta (alv 0 %)
AA245	175–245 cm	730 kg	<b>7934 €</b>
AA275	195–275 cm	770 kg	<b>8224 €</b>
AA300	220–305 cm	810 kg	<b>8686 €</b>
AA330	240–330 cm	850 kg	<b>9034 €</b>
AA360	260–365 cm	890 kg	<b>9497 €</b>
AA390	280–395 cm	960 kg	<b>10076 €</b>
AA420	305–425 cm	1010 kg	<b>10539 €</b>



KATSO VIDEO!



### FMG-NIVELAURA

Heittävä nivelaura sopii tien avaamiseen umpihankeen, teiden tai kevyenliikenteenväylien auraukseen ja pihojen puhdistamiseen. Nivelauralla voidaan kerätä tai aurata lunta. Nivelaurassa on jousitetut terät vakiona ja lisävarusteena saatavana mm. heittosiivet.

Malli	Työleveys	Paino	Hinta (alv 0 %)
NAH275	225–275 cm	780 kg	<b>10846 €</b>
NAH320	260–320 cm	820 kg	<b>11366 €</b>
NAH350	285–350 cm	860 kg	<b>11711 €</b>

**AGCO  
SUOMI**

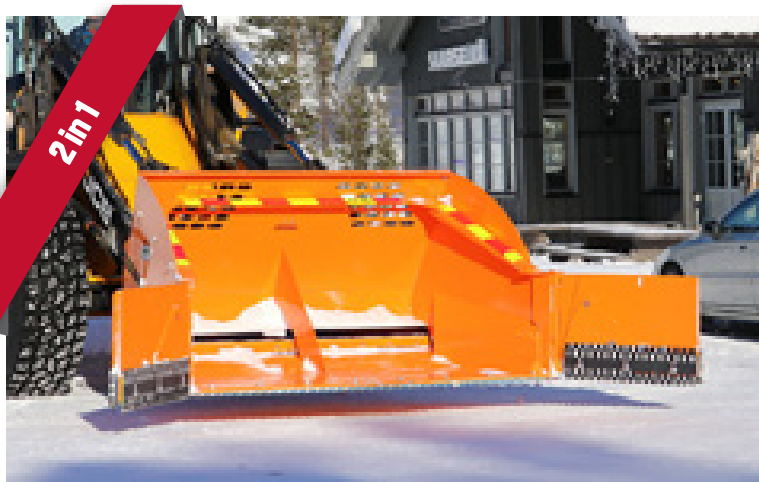





### FMG-HYBRID SIIPIHÖYLÄKAUHA

Hybrid siipihöyläkauha on FMG:n patentoima laite, joka toimii siipilumikauhana ja höyläkauhana. Siipilumikauhana käytettäessä höyläterä ei ota maahan. Kun kauhaa kallistaa taaksepäin niin, että huulilevy nousee maasta, alkaa kauhan takaosassa oleva höyläterä poistaa polannetta. Yhdellä työlaitteella saadaan tehtyä kahden työlaitteen työt: sekä lumen että polanteenpoisto.

Malli	Tilavuus	Leveys	Paino	Hinta (alv 0 %)
CBW180/10	1,0 m <sup>3</sup>	180–300 cm	400 kg	<b>6427 €</b>
CBW200/12	1,2 m <sup>3</sup>	200–320 cm	700 kg	<b>8116 €</b>
CBW230/20	2,0 m <sup>3</sup>	230–392 cm	810 kg	<b>9208 €</b>
CBW230/25	2,5 m <sup>3</sup>	230–424 cm	1115 kg	<b>11186 €</b>
CBW260/20	2,0 m <sup>3</sup>	260–422 cm	950 kg	<b>10279 €</b>
CBW260/30	3,0 m <sup>3</sup>	260–454 cm	1250 kg	<b>13225 €</b>
CBW280/45	4,5 m <sup>3</sup>	280–490 cm	1450 kg	<b>16841 €</b>
CBW300/55	5,5 m <sup>3</sup>	300–510 cm	1600 kg	<b>20353 €</b>



### FMG HD-RASPI

Uusi HD-Raspi on suunniteltu kovaan käyttöön vastaamaan tehokkaampien (yli 200 hv) ja painavampien traktoreiden vaatimaa kestävyyttä ja täydentämään raspimallistoa.

**Vakiovarusteet:** emäterä 3 m, tasaterä, tukipyörät (ympäripyörivät), hydraulinen työntövarsi, painatussylinderi, hydraulinen kääntö (± 27 astetta), paineenpoistoliittimet, työkalulaatikko, tapinvaihtotyökalut.

**Lisävarusteet:** hydrauliset jatkeet (vasen ja oikea), tukipyörien hydraulinen säätö (vasen ja/tai oikea), sähköventtiili 6/2 ulkoisilla liittimillä ja sähköohjaus. Lisäksi verkko-, tappi- ja kovametalliterät.

Leveys	Korkeus	Lisäsiipi	Kääntökulma	Työleveys	Oma paino
304 cm	64 cm	45 cm	27°	270–300 cm	1200 kg (ilman jatkeita)
				270–390 cm	1600 kg (jatkeiden kanssa)

Hinta alk. **13905 €** (alv 0 %)



### FMG-RASPI

FMG-raspi on ammattikäyttöön suunniteltu takanostolaitteeseen kiinnitettävä työlaite, jolla irrotat polannetta ja tasaat sekä karhennat tiet ja piha-alueet niin kesällä kuin talvellakin.

Malli	Työleveys	Paino	Hinta (alv 0 %)
RAP245	215–245 cm	640 kg	<b>8406 €</b>
RAP275	245–275 cm	650 kg	<b>8618 €</b>
RAP300	270–300 cm	680 kg	<b>8831 €</b>



KATSO VIDEO!



### FMG-TIELANA

Erinomainen ja kustannustehokas työlaite sorateiden hoitoon. Lanaa vedetään keskitehoisilla tai järeillä maataloustraktoreilla. Lanan ohjaus tapahtuu vakiovarusteisella traktorin hydraulilla (StandardTech), tai erinomaisen tarkalla joystick-ohjauksella (ControlTech ja SensorTech). SensorTech varustelussa myös anturoidut sylinterit, sekä näyttö, jotka mahdollistavat säätöjen havainnoinnin ja säätöjen muuttamisen.

Malli	Pituus	Työleveys	Paino	Hinta (alv 0 %)
TLN250	670 cm	250–292 cm	2700 kg	<b>34247 €</b>
TLN370	855 cm	275–310 cm	3750 kg	<b>41752 €</b>
TLN430	890 cm	310–340 cm	4420 kg	<b>45662 €</b>
TLN570	940 cm	350–370 cm	5800 kg	<b>50208 €</b>



KATSO VIDEO!



AGCO  
SUOMI



# TASALAATUISET KULUTUSTERÄKSET

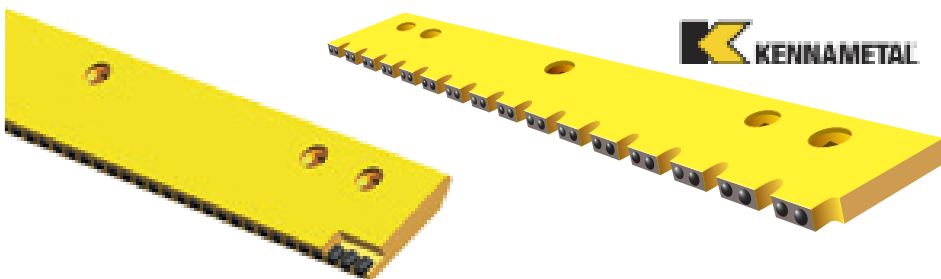
**UDDEHOLM**  
a voestalpine company

**Hae tarpeisiisi  
sopiva rahoitus**



Hinnat ovat AGCO Suomi Oy:n toimipaikkojen hintoja.

## HYVÄÄN TIENPITOON UDDEHOLMIN ENSILUOKKAISET KULUTUSTERÄKSET



**KENNAMETAL**

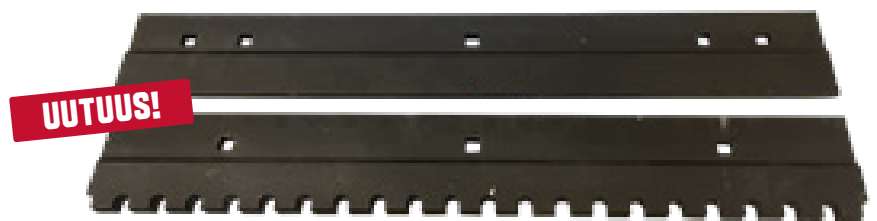
**Kennametallin terissä käytetään vain puhdasta kovametallia!**

### JÄÄTERÄT (22 mm vahva)

7000222301	130x22x792	<b>413 €</b>
7000222302	130x22x915	<b>469 €</b>
7000222303	130x22x1220	<b>594 €</b>

### HAMMASJÄÄTERÄT (22 mm vahva)

7000222351	130x22x915	<b>435 €</b>
7000222352	130x22x1220	<b>535 €</b>



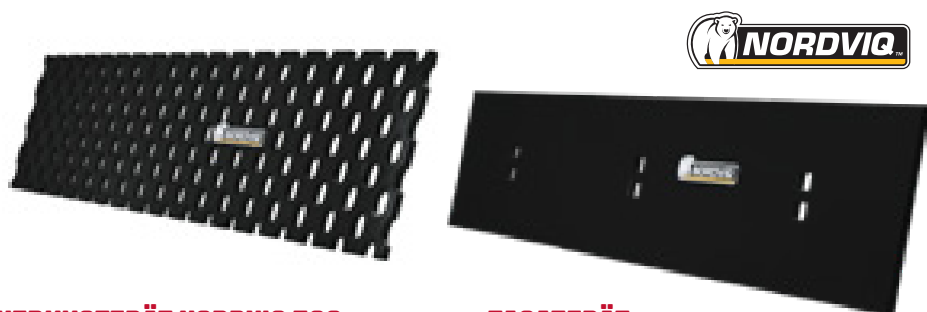
**UUTUUS!**

### Black Cat KOVAMETALLITASATERÄ

7000222301	130x20x608	<b>226 €</b>
7000222524	130x20x792	<b>291 €</b>
7000222313	130x20x915	<b>335 €</b>
7000222314	130x20x1220	<b>452 €</b>

### Black Cat KOVAMETALLIHAMMASTERÄ

7000222392	130x20x605	<b>209 €</b>
7000222393	130x20x792	<b>276 €</b>
7000222394	130x20x915	<b>318 €</b>
7000222395	130x20x1220	<b>423 €</b>



**NORDVIQ**

### VERKKOTERÄT NORDVIQ 500+

7000222352	240x11x692	<b>75 €</b>
7000222353	240x11x792	<b>84 €</b>
7000222354	240x11x915	<b>89 €</b>
7000222355	240x11x1220	<b>119 €</b>
7000222354	240x11x1525	<b>147 €</b>

### TASATERÄT

7000222089	200x12x915	<b>70 €</b>
7000222008	200x12x1220	<b>94 €</b>
7000222010	200x12x1525	<b>117 €</b>



**Sisältää kovametallia.**

### AURAN PÄÄTYSUOJA

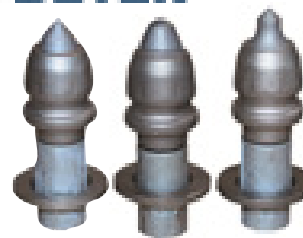
7000222304	Hitsattava päätysuoja	<b>188 €</b>
------------	-----------------------	--------------

### LAUTASJALAKSET

7000222023	Ø 270x16, ilman korvakkeita	<b>75 €</b>
7000222022	Ø 270x12, ilman korvakkeita	<b>72 €</b>
7000222341	Hitsattava pallonivel	<b>45 €</b>



### BETEK



### KOVAMETALLITAPIT/kpl

7000222175	Kapea, terävä, prikalla	<b>5,50 €</b>
7000222179	Kapea, tylppä, prikalla	<b>8,00 €</b>
7000222176	Leveälaippainen, terävä	<b>6,59 €</b>
7000222170	Kapea, erikoisterävä, prikalla	<b>6,12 €</b>



**KODIAQ™**

**UUTUUS!**

### KODIAQ-KOVAMETALLITERÄT

7000222546	130x22/5x692	<b>348 €</b>
7000222531	130x22/5x792	<b>398 €</b>
7000222532	130x22/5x915	<b>460 €</b>
7000222533	130x22/5x1220	<b>614 €</b>
7000222534	130x22/5x1525	<b>766 €</b>



**VEKTOR™**

### VEKTOR-KOVAMETALLITERÄT

7000222404	130x16x605 BC	<b>151 €</b>
7000222456	130x16x792 BC	<b>196 €</b>
7000222405	130x16x915 BC	<b>226 €</b>
7000222406	130x16x1220 BC	<b>301 €</b>
7000222407	130x16x1525 BC	<b>377 €</b>

### UPPOKANTAPULTIT Itk 25 kpl kpl

7000222081	FH M16x50	<b>67 €</b>	2,87 €
7000222080	FH M16x65	<b>71 €</b>	3,05 €

### PALLOKANTAPULTIT Itk 25 kpl kpl

7000222021	KH M16x45 (10.9)	<b>54 €</b>	2,33 €
7000222074	KH M16x55 (10.9)	<b>56 €</b>	2,42 €

### MUTTERIT (M16) Itk 25 kpl kpl

7000222136	Laippa-nylock	<b>25 €</b>	1,43 €
------------	---------------	-------------	--------

### HITSATTAVA KIINNIKEPARI S.23038



- Euro
- Vasen + oikea

### TARJOUS!

**59 €**  
Norm. 68,52 €

**AGCO  
SUOMI**

Hinnat sis. alv 25,5%. **LUE LISÄÄ:** www.agcosuomi.fi



Hae tarpeisiisi  
sopiva rahoitus



Hinnat ovat AGCO Suomi Oy:n toimituskohtien hintoja.

## UUKUNIEMEN METALLIN TUOTTEET KESTÄVÄT KOVAA KÄYTTÖÄ

Uukuniemen kauhat kaikkiin kuormaustehtäviin. Kiilamainen, taaksepäin kapeneva muoto parantaa tyhjenemistä. Yläreunan umpikotelorakenne vahvistaa kiinnikkeiden yläpuolista takaseinää ja jäykisteet vahvistavat pohjaa. Sivuterät suojaavat päätyreunoja. Takakulma on lisälevyllä pyörästetty. Kaikki kiinnitysvaihtoehdot.



### YLEISKAUHAT

- Tilavuus 600–1 010 litraa
- Paino 175–297 kg
- Leveys 1 450–2 600 mm

#### Esim. yleiskauha UM-2000

- Tilavuus 800 litraa
- Leveys 2 000 mm
- Paino 225 kg

**1325 €**

### LUMIKAUHAT

- Tilavuus 2 000–2 200 litraa
- Paino 305–330 kg
- Leveys 2 300–2 500 mm

#### Esim. lumikauha UML-2300

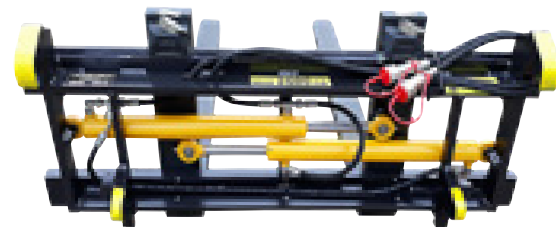
- Tilavuus 2 000 litraa
- Leveys 2 300 mm
- Paino 305 kg

**1725 €**

### TRUKKIHAARUKAT 2500 KG

- Maksimi taakka 2 500 kg
- Rungon leveys 1 200 mm
- Piikin hyötymitta 1 200 mm

Trukkihaarukat 2 000–5 000 kg hydraulisena tai mekaanisena. Vahva runkorakenne. Laadukas Wetter-taottu sorppa jousilukituksella.



### Hydraulisena TRH2500H

**1295 €**

### Mekaanisena TRH2500

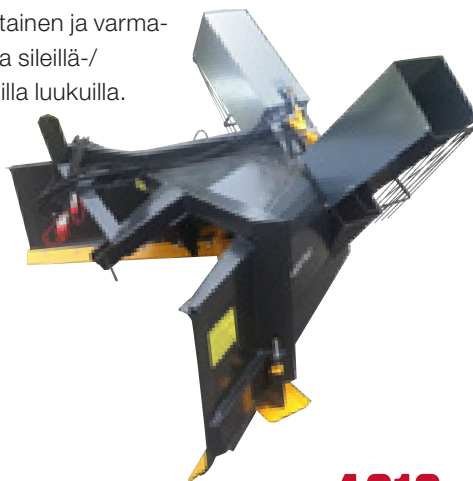
**911 €**

## Masa-lumilinko on kestävä ja varmatoiminen

Avonainen sisärakenne takaa hyvän toimivuuden ja linko on helppo puhdistaa lumesta. Vakiona olevat Hardox-terät ovat kulutuskestävät ja helpot vaihtaa. Etu- ja takajalaksissa on yksinkertainen ja varmatoiminen portaaton säätö. Takajalaksen kulusteräs on HB500. Lingot ovat saatavana sileillä-/hammasteerillä. MASA 2500H- ja 2600H -lingot on varustettu varmatoimisilla hydraulisilla luukuilla.

	MASA 2600H	MASA 2500H	MASA 2230
Työleveys, cm	260	250	230
Höyläysleveys, cm	248	236	216
Siiven korkeus, cm	73	62	61
Paino, kg	530	440	390
Heittosiivikko, cm	74	69	69
Tehontarve, hv	80	50	50
Syöttölaite, cm	72 (lapasyöttö.)	66	66
Teräkoko (Hardox500)	12 x 120	10 x 120	10 x 120

**5384 € 4190 € 3785 €**



MASA 2230 hydrauliluukuilla **4018 €**



### LUMILINKO MASA 1230

Yksitorvinen pihalinko pieniin traktoreihin.

- Teräkoko 10x120 (Hardox500)
- Työleveys 230 cm
- Höyläysleveys 216 cm
- Siiven korkeus 61 cm
- Heittosiivikko 69 cm
- Lapasyöttölaite 66 cm
- Tehontarve 50 hv
- Paino 350 kg

**3097 €**

## Vahvarakenteiset MASA-takalanat

Kotimainen takalana hydraulisella runggon- ja teränkäännöllä.

- Kotimaiset, vahvat hydraulisyliinterit
- Eturungon kääntöakselissa rasvauspisteet ylä- ja alapäässä
- Käännettävä Hardox-terä
- Kaikissa MASA-takalanoissa on tukipyörien kiinnikkeet valmiina
- Tukipyörät saatavana lisävarusteena

### MASA 250H Masa250H

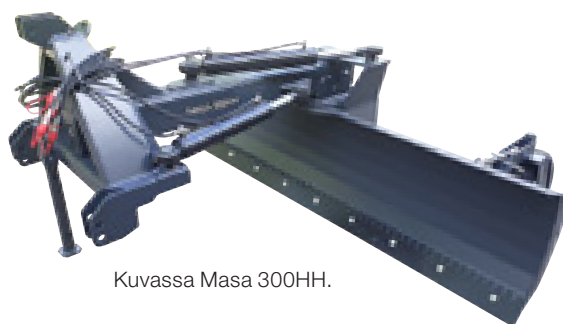
- Hydraulinen terän kääntö ja mekaaninen runggon kääntö

**3937 €**

### MASA 300HH Masa300HH

- Hydraulinen runggon ja terän kääntö

**5526 €**



Kuvassa Masa 300HH.

\* Lisähinta ovh-hintaan Volvo iso-, Manitou- ja JCB Q-Fit -kiinnikkeissä **182 €**.  
Kunta500, Kramer, Weidemann ja muut pienkuormaimet **99,40 €**.

AGCO  
SUOMI

LUE LISÄÄ: [www.agcosuomi.fi](http://www.agcosuomi.fi)

### HUKI-LINKO KOVAAN KÄYTTÖÖN

- Työleveydet 245, 255, 265, 275, 285, 295 tai 305 cm
- Paino noin 810 kg
- Myös vaikeisiin olosuhteisiin, kuten metsäautoteille
- Peuralan alennusvaihe
- Pyörivä takaseinä (halkaisija 100 cm)
- Keskipakoissiivet
- Hydrauliset luukut

**ALKAEN 9228 €** (ilman kulusterästä)




**Kesla on nykyaikaisten traktorivarusteiden asiantuntija. Vuosikymmenten kokemuksemme innovatiivisista traktoriratkaisuista takaa parhaat ja käyttäjäystävällisimmät työkalut metsistä maataloilille – ja kaikkeen siltä väliltä. Vastuullisuudesta tinkimättä.**

**YOUR RESPONSIBLE PARTNER**



## KUORMAIMET

Jokainen kuormain on yhdistelmä jämääkää voimaa, ulottuvuutta sekä ketteryyttä. Käytännössä tämä näkyy työskentelyn tarkkuutena, mukavuutena ja voimana: kuormain tottelee ohjausta ajatuksen tarkasti.

### UUTUUS!



#### KESLA 224T (korvaa 204T-mallin)

- Ulottuma 7,00 m
- Jatkeen pituus 1,65 m
- Nostomomentti (brutto) 45,3 kNm
- Nostokyky 4 metristä 830 kg\*
- Nostokyky maksimiulottuvuudella\* 425 kg
- Öljyntuottosuositus:\*\*  
kiinteä 35 l/min | LS 80 l/min
- Vaadittava painetaso 190 bar
- Perävaunusuositus KESLA 104- ja 114-sarjat

\* Nostokyky ilman kouraa ja kääntäjää.  
Nostokyky on riippuvainen puomiston korkeusasemasta ja ulottuvuudesta.

\*\* Öljyntuottosuositus riippuu venttiilivalinnasta.

### UUTUUS!



#### KESLA 324

- Ulottuma 7,35 m
- Jatkeen pituus 1,80 m
- Nostomomentti (brutto, 4 m) 81,6 kNm
- Nostokyky 4 metristä 1445 kg\*
- Nostokyky maksimiulottuvuudella 775 kg\*
- Öljyntuottosuositus\*\* LS > 130 l/min
- Vaadittava painetaso 190 bar
- Perävaunusuositus:  
KESLA 114-, 124- ja 144 -sarjat

\* Nostokyky ilman kouraa ja kääntäjää.  
Nostokyky on riippuvainen puomiston korkeusasemasta ja ulottuvuudesta.

\*\* Öljyntuottosuositus riippuu venttiilivalinnasta.

## UUTUUS: KESLA proC i ja kärkiohjaus



**Saatavana KESLA 325T & 326T!**

### KESLA proC i kärkiohjauksella

KESLA proC i on Keslan suunnittelema nosturin ohjausjärjestelmä premium-käyttäjälle.

- Kärkiohjaustoiminto mahdollistaa kouran ohjaamisen ilman yksittäisten sylinteritoimintojen hallintaan keskittymistä.
- Sylinterien sähköinen päätyvaimennustoiminto tekee kuormaamisesta pehmeää ja vähentää nosturin ja alustakoneen turhaa kulumista.
- Ohjausjärjestelmään kuuluu suuri ja helppokäyttöinen 5" kosketusnäyttö, jossa myös navigointinäppäimet.
- Optiona nosturin ja käyttöjärjestelmän virransaanti ISOBUS-terminaalipistokkeesta.
- Live-säätötila mahdollistaa nosturin säädön esimerkiksi kuormauksen aikana.
- Nosturin standby-hallinta ajotilojen vaihtamiseen suoraan kyynärnojasta maksimoi kuljettajan tehokkuuden.
- Markkinoiden ylivoimaisesti ergonomisimmat kyynärnojat ja ohjainkahvojen muotoillut pohjat.

**AGCO  
SUOMI**

LUE LISÄÄ: [www.kesla.fi](http://www.kesla.fi) tai [www.agcosuomi.fi](http://www.agcosuomi.fi)

## RISULAI DAT KONEMYYNNISTÄ

Risulaidoilla monikäyttöisyyttä traktorin metsäperävaunuun

29020273 Risulaidat KESLA 104 ..... **4200 €**

29019237 Risulaidat KESLA 124 ..... **4700 €**

29017862 Risulaidat KESLA 144 ..... **6900 €**

Kysy tarjous varaosamyyjältäsi:

## METSÄPERÄVAUNU + KUORMAINPAKETTEJA

Heti toimitukseen rajuilla tarjoushinoilla!

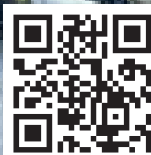
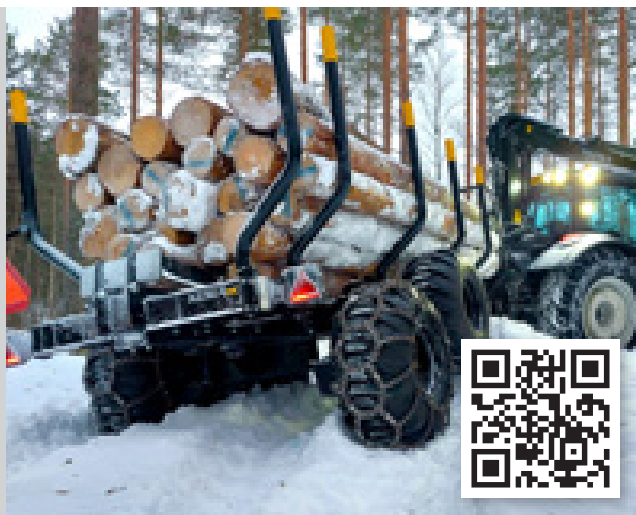


## TRAKTORIN METSÄPERÄVAUNUT

KESLA-metsäperävaunut on valmistettu kovaan ympärivuotiseen käyttöön, ja siksi ne käyvät läpi tarkan laatu- ja turvallisuustarkastuksen. KESLA tarjoaa puunkorjuuseen ja kuljetukseen markkinoiden laajimman traktorin kanssa käytettävän metsäperävaunuvalikoiman.

### KESLA 104 | 114

- KESLA 104 & 114H | HD | ND
- Kuormakantavuus 10 tn
- Kuorma-alan tilavuus 7,7–8,9 p-m<sup>3</sup>
- Upea lisävarustevalikoima
- KESLA 114 -vaunuihin työpariksi sopii jopa 8,7-metrinen nosturi



### KESLA 124

- KESLA 124H | HD
- Kuormakantavuus 12 tn
- Kuorma-alan tilavuus 9,3 p-m<sup>3</sup>
- Kokoluokkansa järein telirakenne
- Työpariksi sopii jopa 9,1-metrinen nosturi

### KESLA 144

- KESLA 144H | HD | ND
- Kuormakantavuus 14 tn
- Kuorma-alan tilavuus 10,3 p-m<sup>3</sup>
- Kuormatila varusteltavissa mm. levypankot, bioenergiatalava tai vaikkapa sammutusvarustelu
- Työpariksi sopii jopa 10,3-metrinen nosturi



### KESLA

## Suomalaista työtä ja voimaa jo vuodesta 1960

- Kaikki KESLA-tuotteet on suunniteltu ja valmistettu Suomessa.
- Käytössäsi Suomen kattavin ja osaavin jälleenmyyntiorganisaatio.
- Tuotteet on suunniteltu asiakaslähtöisesti ja vankkaa kestävyyttä ajatellen.
- Maan kattavin huolto- ja varaosaverkosto aina Hangosta Suomen käsivarteen.
- Jälleenmyyjä mahdollistaa kokonaisratkaisut, tarvitsitpa pelkkää KESLA-tuotetta tai räätälöityä traktoripakettia.
- Valtra Unlimited -ratkaisut suoraan uuteen Valtra-traktoriin jo tehtaalta.
- Erinomainen jälleenmyyntiarvo.
- Kolmen vuoden tehdastakuu luovutuksesta.

## Ota yhteyttä lähimpään AGCO Suomen myyntipisteeseen!

## Liity luotettavaan ja huolettomaan Kesla-tuotteiden käyttäjäkuntaan!



**NIIN KOVIA KONEITA!  
NIIN HYVÄÄ PUUTA...**



**japa**

Hinnat ovat AGCO Suomi Oy:n toimipaikkojen hintoja.



**Hae tarpeisiisi  
sopiva rahoitus**



### JAPA 365+ PRO TR – Monipuolinen kone 4,2 metrin kääntyvällä poistokuljettimella.

Koneesta löytyy malli kaikkiin tarpeisiin. Voimanlähteenä joko traktorin ulosottoakseli, sähkö- tai polttomoottori. Ammatti-käyttöön mitoitettu hydraulikka mahdollistaa samanaikaisen ja hyvin synkronissa toimivan katkaisun ja halkaisun, mikä takaa koneelle korkean käyttöasteen ja tuottavuuden.

Miellyttävä käyntiääni hyvin toteutetun voimansiirron ansiosta. Koneessa on aina hydraulikan ulosotto, mikä mahdollistaa monipuolisten lisälaitteiden käytön: lisäsyöttörulla, rankateline, tukkipöytä tai markkinoiden paras puunnostin.

#### Tekniset tiedot

- Puun maksimi Ø 36 cm
- Suurin halkaisupituus 60 cm
- Halkaisuvoima 7 tonnia
- 4,2 metrin kääntyvä poisto-kuljetin
- Voimanlähde: traktorin PTO
- Paino 625 kg

Tilattavissa myös ROAD-tieliikennemallina.



KATSO VIDEO!



**Lisävarusteeksi: Hydraulinen tukkipöytä 9664 €** Feed471  
**Markkinoiden paras puunnostin 2106 €** JAPA495  
**Vetävä syöttörulla nostimeen 874 €** JAPA495120

**16766 €** JP3651200

### JAPA 405 – Älykone metsäammattilaiselle. Kaksi halkaisutapaa ja patentoitu puhdistusjärjestelmä.

JAPA 405 mukauttaa automaattisesti toimintansa työstettävän puun mukaan, siksi kone soveltuu erityisen hyvin kaiken kokoisille puille.

Kaikki koneen tärkeimmät toiminnot on sijoitettu yhdellä kädellä käytettävään joystickiin, jonka avulla ohjataan syöttöä, sahausta, halkaisua ja pudotuslevyä.

Koneessa on myös datayhteys, jonka avulla tehtaalta saadaan tarvittaessa muodostettua yhteys koneeseen esimerkiksi ohjelmistopäivityksiä varten.

**Traktori- ja sähkö-  
moottorikäyttöinen 40096 €** JP40561311

#### Tekniset tiedot

- Puun maksimi Ø 40 cm
- Suurin halkaisupituus 52 cm
- Halkaisuvoima 12,5 tonnia
- 4,2 metrin poistokuljetin
- Painot: 1 416 kg (405 TR)  
1 466 kg (405 E)  
1 516 kg (405 TRE)



### JAPA 315+ TR – Helppokäyttöinen kone omakotitalo- ja kesämökkikäyttäjälle, tai vaikka kimpapakoneeksi.

Helppo liikutella ROAD-varustuksella tai traktorin kolmipistenostolaitteella. 1,7 metrin poistokaukalolla tai 2,3 tai 3,8 metrin hydraulisella poistokuljettimella. Voimanlähde traktorin PTO-akseli, sähkö- tai polttomoottori.

Turvallinen; jos irrottaa otteen käyttövivusta tai avaa suoja-verkon, koneen toiminnot pysähtyvät.

Nerokas hydraulikka mahdollistaa halkaisuliikkeen pituuden jatkuvan hallinnan, mikä nopeuttaa koneen käyttöä huomattavasti.

**JAPA 315+ TR ja hydraulinen  
3,8 m poistokuljetin käännöllä 11649 €** JP31513010

**Lisävarusteeksi:  
Puunnostin 1537 €** JAPA494

#### Tekniset tiedot

- Puun maksimi Ø 31 cm
- Suurin halkaisupituus 50 cm
- Halkaisuvoima 5,6 tonnia
- 3,8 metrin mekaanisesti kääntyvä poistokuljetin
- Käyttövoima: traktorin PTO
- Paino 585 kg



KATSO VIDEO!



### JAPA 395 – Luotettavuutta ja turvallisuutta

Mallissa on uusittu työnkin, hydrauliset: puunpainaja, säädettävä raamikirves, puun pituuden rajoitin, pudotuslevy ja hydraulinen voitelupumppu.

Muotoilun ja aktiivisten turvaverkkojen ansiosta näkyvyys koneen sisälle on hyvä ja keskeisimpien komponenttien huolto helppoa. Suojat on suunniteltu turvallisuutta ja huoltoa ajatellen.

Kaikki koneen tärkeimmät toiminnot on sijoitettu yhdellä kädellä käytettävään joystickiin, jolla ohjataan syöttöä, sahausta, halkaisua ja pudotuslevyä.

**JAPA 395 TR ja hydraulinen 4,2 m  
poistokuljetin mekaanisella käännöllä 27090 €** JP39511200

#### Tekniset tiedot

- Puun maksimi Ø 40 cm
- Suurin halkaisupituus 52 cm
- Halkaisuvoima 7 tonnia (saatavana myös 12,5 tonnin kone)
- 4,2 metrin mekaanisesti kääntyvä poistokuljetin
- Painot: 1 135 kg (395 TR)  
1 185 kg (395 E)  
1 240 kg (395 TRE)



**AGCO  
SUOMI**



# HELPPOA POLTTOPUUN TEKOA



## TENNULL NATUR<sup>657</sup>

### Helppoa tulentekoa.

- Sytytä avotuli helposti mihin tahansa tulisijaan
- Ekologinen vaihtoehto
- Luonnonvahalla käsiteltyä puulastua

**TARJOUS! 3,90 €** Norm. 7 €



Hinnat ovat AGCO Suomi Oy:n toimipaikkojen hintoja.

## JAPA XL SPLIT – Vaivattomaan ja ergonomiseen halkojen tekemiseen sekä ylikokoisten puiden halkaisuun.

Ulkoisesta hydraulikasta käyttövoimansa saava halkoja on aina varustettu hydraulisella puunnostimella ja halkaisukirveen hydraulisella korkeuden säädöllä. Hydraulinen puunnostin mahdollistaa suurten, jopa 80 cm halkaisijaltaan olevien, puiden käsittelyn helposti yhdeltäkin henkilöltä.

### Tekniset tiedot

- Puun maksimi Ø 80 cm
- Suurin halkaisupituus 105 cm
- Puun maksimipaino 300 kg
- Halkaisuvoima 10 tonnia
- Vakiona 2 tai 4 osaan pilkkova kirves, saatavana 6 osaan pilkkova kirves
- Voimanlähde: traktorin PTO (TR) tai hydraulikka (TRH)
- Painot: 610 kg (TR), 521 kg (TRH)



### JAPA XL Split TRH

**8 010 €**

JAPAXL Split

KATSO VIDEO!



## JÄMERÄ KOTIMAINEN HAPA-JUONTOKOURA

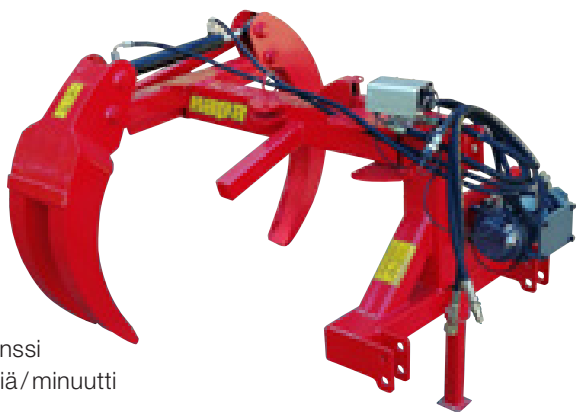
### 3-PIIKKINEN HAPA-JUONTOKOURA<sup>HA3-P</sup>

- Kouran etäisyys rungosta 1100 mm
- Kouran aukeama on noin 1900 mm
- Rungon kääntösyylinterin valmius vakiona
- Paino 280 kg (ilman lisävarusteita)
- Kolmipistekiinnitys
- Piikkien lukumäärä 3 kpl

**2490 €**

### Lisävarusteena:

- Rungonkääntösyylinteri
- Hydraulivinssi
- Etukuormain adapteri



### HYDRAULIVINSSI

- Vetokyky 2000 kg
- 1-nopeuksinen hydraulivinssi
- vetonopeus noin 20 metriä/ minuutti
- Vaijerin pituus 30 metriä
- Teräsvaijerin halkaisija 8 mm
- Erittäin luotettava ja helppokäyttöinen: tarvitset vain 12V virran valopistokkeesta sekä hydraulikkapaineen ja -paluun
- Kelan vapautin, vinssaus eteen ja taakse

### HAPA-JUONTOKOURAT

**ALKAEN 22681 €**<sup>HA2-P</sup>  
(2-piikkinen)

### 3-PIIKKINEN HAPA-JUONTOKOURA VINSSILLÄ<sup>HA3-PV</sup>

**4226 €** (kuvassa)



## ESPEGARD-KLAPISÄKIT TARJOUSSHINNOIN!



**SUURSÄKKI 1,5 m<sup>3</sup>**<sup>113</sup>

- FIN-lavalle

**3,05 €** Norm. 4,24 €



**SUURSÄKKI 1,5 m<sup>3</sup>**<sup>121</sup>

- Umpipohja
- 4 + 4 nostolenkkiä

**18,90 €**  
Norm. 24,19 €



**SUURSÄKKI 1,0 m<sup>3</sup>**<sup>122</sup>

- Umpipohja

**14,90 €** Norm. 18,12 €



**SUURSÄKKI MAX AIR 1,5 m<sup>3</sup>**<sup>132</sup>

- Monta käyttökertaa kestävä UV-suojattu nostolenkkisäkki
- Kaikki sivut verkkoa
- 4+4 nostolenkkiä

**21,90 €** Norm. 27,23 €

### YLEISTELINE<sup>237</sup>

- Tukeva yleisteline
- Säkin vapautusmekanismilla

**349 €** Norm. 393 €

### HYDRAULINEN HALKAISUKONE HAPA TR-100<sup>HATR-100</sup>

- Halkaisumännän pituutta voidaan muuttaa 40–110 cm
- V:n mallinen halkaisukoura keskittää pienemmänkin puun halkaisupuukkuun nähden keskelle
- Portaaton terän nosto ja lasku
- Puun maks. pituus 100 cm
- Puun halkaisu 2/4 osaan
- Puristusvoima 6,9 t
- Halkaisuteline
- Paino 320 kg

**3616 €**



## UUTUUS!

### TERÄKETJUN VOITELUVAINE 100 % biohajoava

**Lube-En<sup>5555</sup>**

- Synteettinen

**32 €**

10 litraa

KATSO VIDEO!



**AGCO  
SUOMI**

Hinnat sis. alv 25,5%. LUE LISÄÄ: [www.agcosuomi.fi](http://www.agcosuomi.fi)

### Emaloitu TULIPATA grilliritilällä

**TARJOUS! 199 €** Norm. 292,50 €

- Ø 60 cm 770

**TARJOUS! 269 €** Norm. 399 €

- Ø 70 cm 2001



# Helsingin Maatalouskonemessujen VETONAUULAT!



**UUSI!**

**UUSI!**

**VALTRA S-sarja**

**FENDT 728 VARIO Gen7**

Tervetuloa tutustumaan  
molempiin huikesiin  
uutuuksiin osastollemme

**7k100**



# VOITA TANKKI!

Osallistu messuarvontaan



<https://agcosuomi.fi/kampanja/voita-tankkituomiset-3000-litran-farmisailio/>

**AGCO Suomen nettisivuilla ja voita TankkiTuomisten 3000 litran farmisäiliö; 100 % valuma-altaalla, sähköpumpulla ja vieläpä kotiin toimitettuna!**

**Tankin arvo 7140 €** (sis. alv 25,5%)

**SINUA PALVELEVAT AGCO SUOMEN TOIMIPISTEET**  
Katso haikki yhteystiedot [agcosuomi.fi](http://agcosuomi.fi)



**Espoo** Minttupelto 5, 040 7702 761 tai 0400 778 382  
**Iisalmi** Kivirannantie 16, 040 7702 764 tai 040 7646 784  
**Joensuu** Lylykoskentie 8, 040 5314 759 tai 0400 950 205  
**Jyväskylä** Palokankaantie 16, 040 7423 304 tai 040 7507 963  
**Kajaani** Huurretie 3, 040 6748 035 tai 040 5709 422  
**Kokkola** Kauppakaari 8, 040 7254 036 tai 040 7286 125

**Kouvola** Kaupinkatu 26, 0400 644 443 tai 0400 735 182  
**Kuopio (Siilinjärvi)** Kapteeninväylä 10, 040 5191 304 tai 040 7670 487  
**Lahti** Äijälänkatu 3, 040 5063 460 tai 0400 541 429  
**Lappeenranta** Alaniitynkatu 13, 040 6705 116 tai 0400 277 797  
**Mikkeli** Kaapelikatku 4, 0400 178 276 tai 040 7300 515

**Oulu (Kempele)** Zatiellitintie 19, 040 7597 205 tai 040 8219 139  
**Pori** Mikkolantie 14, 040 7761 016 tai 0400 244 199  
**Rovaniemi** Alakorkalontie 9, 040 6701 079 tai 040 7608 925  
**Salo** Joensuunkatu 9, 040 5735 134 tai 040 6575 342  
**Savonlinna** Pajatie 24, 0400 902 607 tai 0400 974 373

**Seinäjoki (Hyllykallio)** Lieskatie 2, 040 7156 835, 040 5225 487 tai 040 7596 095  
**Tampere (Pirkkala)** Valimotie 3, 040 7702 746 tai 040 7702 745  
**Turku** Ruopankatu 8, 0400 541 233 tai 040 7702 763  
**Ylivieska** Ruutihaantie 11, 040 7167 534 tai 0400 541 229

**LISÄKSI JÄLLEENMYYJÄMME SEKÄ SOPIMUSHUOLTAJAMME KAUTTA MAAN**

**Alahärmä** Konehuolto J. Filppula  
Pesolantie 304, Härmä 040 758 4030  
**Alavus** T:mi Konekorjaamo Ilosalo  
Rekolanrinki 3, 06 5112 485 tai 0400 808 366  
**Espoo** AGCO Suomi Oy, Espoon huolto  
Minttupelto 5, 040 707 2251  
**Haapajärvi** Traktorikonehuolto Liuska Ky  
Ranttilantie 40, 040 047 6625 (Fendt-huolto)  
**Heinola** Pi-Kone Oy  
Höylääjantie 1, 0400 320 549  
**Hollola** Huolto Jokiset Ky  
Savitie 2, 0400 352 374 (Sampo-huolto)  
**Huittinen** Kuorma-autokorjaamo Mäkelä  
Jokilevonkatu 10, 0400 320 549  
**Hämeenlinna** Val-Traktori Oy  
Vanajantie 5, 040 711 6547 tai 0400 603 295  
**Iisalmi** Iisalmi Huoltokolmoset  
Kivirannantie 16, 020 455 1810  
**Ikaalinen** Konehuolto Jarmo Mäkinen Oy  
Patrakantie 12, 0400 279 193  
**Imatra** Myllys Yhtiöt Oy  
Vihnekatu 2, 044 974 0969  
**Isokyrö** Kyrönmaan Konehuolto Oy  
Tuuralantie 285,  
040 5738 603 tai 0400 809 026  
**Joensuu** Traktorihuolto I. Kemppi Oy  
Lylykoskentie 8, 050 345 5020  
**Jyväskylä** AGCO Suomi Oy, Jyväskylän huolto  
Palokankaantie 16, 040 667 0838  
**Kajaani** Konehuolto Seppänen Oy  
Huurretie 3, 040 841 0961  
**Kankaanpää** Hydropojat Oy  
Sallinkatu 2, 045 230 6869 (vain varaosat)  
**Karstula** Huoltokorjaamo Peltonen & Syrjälä Ay  
Autiontie 864, 040 960 5630  
**Kauhajoki** Kettumäen Traktorihuolto Oy  
Tuhtimäentie 3, 0400 364 145  
**Keminmaa** Traktori Servi Oy  
Autoliijantie 6, 040 554 0850 tai 040 506 1194  
**Kemijärvi** Tunturiauto Oy  
Toimelankatu 4, 0400 848 316  
**Kestilä** Konehuolto Seppänen Oy  
Temmeitie 175, 040 841 0961

**Keuruu** Jari Palva-aho Oy  
Myllymäentie 926, 040 502 3655  
**Kitee** Kiteen Konediesel Oy  
Peltotie 1, 0400 609 789 tai 013 385 8550  
**Kokkola** Kokkolan Traktorihuolto Oy  
Kauppakaari 8, 050 376 3118  
**Kouvola** AGCO Suomi Oy, Kouvolan huolto  
Kaupinkatu 26, 040 653 0496  
**Kristiinankaupunki** Autokorjaamo Stefan Dahl  
Lälbyvägen 50, Lapväärtilä, 06 222 1369  
**Kuhmalahti** Kultapellon Korjaamo Oy  
Kultapellonkatu 120,  
044 068 4521 tai 0500 846 709  
**Kuopio (Siilinjärvi)** Kuopion Traktorihuolto Oy  
Kapteeninväylä 10, 040 731 8356 tai 040 731 8256  
**Kuortane** Konehuolto Palvelu Lampi Oy  
Lammintie 93, 040 536 1852  
**Kuusamo** Wetteri Oy  
Kitkantie 83, 020 7788 521 (vain varaosat)  
**Lahti (Herrala)** Konehuolto Rauno Ronkainen  
Kuloharjuntie 112 A, 0400 373 872  
**Laitila** Herralan Konehuolto Oy  
Tiilitie 1, 0400 491 599 (Valtra- ja Fendt -huolto)  
**Lappeenranta** Konehuolto Palmunen  
Pilppulantie 4, 02 854 045 tai 040 512 3558  
**Lieksa** Maatalouskonehuolto Sillantaka Oy  
Yrittäjänkatu 1, 050 5676 533 (Sampo-huolto)  
**Loimaa** Traktorihuolto I. Kemppi Oy  
Alaniitynkatu 13,  
040 160 2182 tai 040 169 0700 tai 0400 657 857  
**Loviisa** A & K Heikura Oy  
Asema-aukio, 0400 275 310 (vain varaosat)  
**Läyliäinen** Atula Huoltopalvelut Oy  
Kartanomäenkatu 26, 0400 320 464  
**Maarianhamina** Scan Traktor Oy Ab  
Insinöörintie 2 B, 040 587 1426  
**Marttila** Valtra-Huolto Jari Päivä  
Pihatie 8, 0400 871 910  
**Mikkeli** Ålands Hugg AB  
Boviksvägen 62, 040 743 2600  
**Mäntsälä** AGCO Suomi Oy  
Härkätie 1615, 040 571 1018

**Mikkeli** Traktorihuolto I. Kemppi Oy  
Kaapelikatku 4, 0400 305 464  
**Mäntsälä** Keski-Uudenmaan koulutus kuntayhtymä  
Saaren kartano/ Paroninkuja 20,  
050 386 0915 tai 040 593 6182  
**Nurmes** Valkor-Huolto Oy  
Porokylänkatu 23,  
040 771 5063 (varaosat),  
013 461 085 (huolto)  
**Oulu (Kempele)** AGCO Suomi Oy, Oulun huolto  
Zatiellitintie 19, 0440 544 3774  
**Pello** Lakkapään Kone ja Auto Oy  
Pellontie 17, 0400 292 071  
**Pirttikylä** Backholms Verkstad  
Stampäsvägen 21, 06 366 1060  
**Tampere (Pirkkala)** AGCO Suomi Oy, Tampereen huolto  
Valimotie 3, 040 647 4990  
**Pori** Porin Konehuolto Oy  
Mikkolantie 14, 0440 409 382  
**Posio** Konehuolto Unto Lämsä  
Harjutie 2, 040 5522 973  
**Pudasjärvi** Koskitraktori Oy  
Varastotie 5, 040 481 4711  
**Pyhäsalmi** Pyhäsalmen Auto- ja Traktorihuolto Oy  
Köpsintie 2, 040 171 4526  
**Raasepori (Karjaa)** Tbttech Oy  
Finbyntie 135, 0400 322 774  
**Rautalamppi** Rametko Oy  
Toholahdentie 39,  
0400 930 030 tai 0400 530 237  
**Reisjärvi** Auto- ja konekorjaamo Kokkonen Oy  
Savolanmäentie 4, 040 6654 535  
**Riihimäki** HF-Autohuolto Oy  
Tehtaankatu 5-7,  
010 2392 060 (varaosat),  
0400 477 106 (huolto)  
**Rovaniemi** Konehuolto P. Sarajärvi  
Alatie 2 C, 040 528 6280  
**Salla** Antti Törmänen Tmi  
Lammenkatu 10 A, Saija, 040 720 4028  
**Salo** Salon Moottorihuolto Oy  
Ratakatu 3-5, 044 725 7357 ja 02 7277 100

**Sastamala** Kiviniityn Auto- ja Maatalouskonehuolto  
Kivisenojankatu 7, 020 743 1060  
**Savonlinna** Traktorihuolto I. Kemppi Oy  
Pajatie 24, 0400 906 472  
**Seinäjoki (Hyllykallio)** AGCO Suomi Oy, Seinäjoen huolto  
Lieskatie 2, 06 414 9299  
**Sodankylä** Tunturiauto  
Kittiläntie 1, 016 636 255  
**Soini** Huolto Mäki Oy  
Ähtärintie 269, 010 423 4650  
**Somero** Konehuolto Jarkko Palén Tmi  
Turuntie 241, 0400 532 384  
**Suomussalmi** Konehuolto Seppänen Oy  
Vaarannivantie 135, 044 9786 991  
**Sysmä** Kone-Heino Oy  
Koskueentie 9, 03 717 2745  
**Toholampi** Kokkolan Traktorihuolto Oy  
Juustotie 14, 0400 347 742  
**Turku** AGCO Suomi Oy, Turun huolto  
Ruopankatu 8, 040 5264 557  
**Uusikaarlepy** TM Bil & Maskinservice AB  
Nedranvägen 19,  
040 525 9984 tai 040 86 52 993  
**Vaasa** Maskinservice Marander Ky  
Cirkelvägen 15, 06 318 2950  
**Vahto** Atula Huoltopalvelut Oy  
Valpperintie 285, 0400 320 484  
**Varkaus** Easträ  
Käpykankaantie 6, 040 770 2754  
**Vesilahti** Maatalouskonehuolto Anssi Saarinen Ky  
Valkkistentie 4, 0400 731 779  
**Viitasaari** Viita-Kone Oy  
Mustasuontie 1, 050 376 5957  
**Virolahti** Traktorihuolto I. Kemppi Oy  
Tallitie 47, Ravijoki, 0400 807 798  
**Virrat** Virhydro Oy  
Pirkantie 26, 010 271 1200 (varaosat)  
Pirkantie 22, 044 536 6317 (huolto)  
**Ylistaro** JJ-Konehuolto Oy  
Kaukolanraitti 24, 044 077 9290 (Sampo-huolto)  
**Ylivieska** Konehuolto Kivioja Oy  
Ruutihaantie 11, 010 3262 090

**AGCO  
SUOMI**